



YHDISTYSTEN JA KOULUJEN yhteistyömahdollisuuksia POHJOIS-KARJALASSA



Alkuperäinen opas ja koonti: Koonti paikallisista koulu-yhdistys-yhteistyön mahdollisuuksista 2014, Joensuun seudun nuorisoasuntoyhdistys Josna ry, Mari Kirjavainen

Yhdistysten ja koulujen yhteistyön mahdollisuuksia Pohjois-Karjassa koonti ja päivitys 7/2018:
Sanni Nuutinen, Pohjois-Karjalan Sosiaaliturvayhdistys ry
Hanna Kääriäinen, Pohjois-Karjalan Sosiaaliturvayhdistys ry
Ari Harakka, Pohjois-Karjalan Sosiaaliturvayhdistys ry

Kuvitus: Sanna Hukkanen
Kuvien väritys: Sunday Ngakama Mpanduji
Taitto: Elisa Valjakka, Pohjois-Karjalan Kansanterveyden keskus

Yhdistykset teemoittain

Arjen taidot & osallisuus	6
Enon 4H-yhdistys	7
Joensuun Nuorisoverstas ry	8
Joensuun seudun nuorisoasuntoyhdistys ry, Nuorisoasuntoliitto ry	9
Pohjois-Karjalan Martat	10
Pohjois-Karjalan Sosiaaliturvayhdistys ry	11
Suomen Punainen Risti SPR	12
Kulttuuri & taide	13
Eettisesti Innovatiiviset Kulttuurin Uudistajat EIKU ry	14
Pohjois-Karjalan Teatteriyhdistys	15
Runo- ja laulumailma ry	16
Taito Pohjois-Karjala ry	17
Lapset, nuoret, perheet	18
Joensuun alueellinen vanhempainyhdistys Jova ry	19
Joensuun Pelastakaa Lapset ry	20
Joensuun Setlementti ry	21
Joensuun seudun erilaiset oppijat ry	22
Mannerheimin Lastensuojeluliitto, Järvi-Suomen piiri ry	23
Nuorisoseurat Pohjois-Karjala / Suomen Nuorisoseurat ry:n Pohjois-Karjalan aluetoimisto	24
Luonto & ympäristö	26
ENO-verkkokoulun tuki ry	27
Suomen luonnonsuojeluliiton Pohjois-Karjalan piiri & Savo-Karjalan Luonto-Liitto	28
Suomen Metsästäjäliiton Pohjois-Karjalan Piiri ry	29
Monikulttuurisuus	30
Joensuun seudun monikulttuurisuusyhdistys JoMoni	31
Maailmankoulu, Rauhankasvatusinstituutti	32
Suomen UNICEF ry	33
Terveys & hyvinvointi	34
Joensuun seudun Omaishoitajat ry	35
Pohjois-Karjalan kansanterveyden keskus	36
Pohjois-Karjalan Mielenterveydentuki ry	37
Pohjois-Karjalan mielenterveysomaiset - FinFami ry	38
Urheilu & liikunta	39
Joensuun Latu ry	40
Kontiolahden Urheilijat ry	41
Motora	42
Pohjois-Karjalan Liikunta ry	43

Yhdistykset aakkosittain

Eettisesti Innovatiiviset Kulttuurin Uudistajat EIKU ry	14
Enon 4H-yhdistys	7
ENO-verkkokoulun tuki ry	26
Joensuun Latu ry	40
Joensuun Nuorisoverstas ry	8
Joensuun Pelastakaa Lapset ry	20
Joensuun Setlementti ry	21
Joensuun seudun erilaiset oppijat ry	22
Joensuun seudun monikulttuurisuusyhdistys JoMoni	31
Joensuun seudun nuorisoasuntoyhdistys ry, Nuorisoasuntoliitto ry	9
Joensuun seudun Omaishoitajat ry	35
Kontiolahden urheilijat ry	41
Joensuun alueellinen vanhempainyhdistys Jova ry	19
Maailmankoulu, Rauhankasvatusinstituutti	32
Mannerheimin Lastensuojeluliitto, Järvi-Suomen piiri ry	23
Motora	42
Nuorisoseurat Pohjois-Karjala / Suomen Nuorisoseurat ry:n Pohjois-Karjalan aluetoimisto	24
Pohjois-Karjalan kansanterveyden keskus	36
Pohjois-Karjalan Liikunta ry	43
Pohjois-Karjalan Martat	10
Pohjois-Karjalan Mielenterveydentuki ry	37
Pohjois-Karjalan mielenterveysomaiset - FinFami ry	38
Pohjois-Karjalan Sosiaaliturvayhdistys ry	11
Pohjois-Karjalan Teatteriyhdistys	15
Runo- ja laulumaailma ry	16
Suomen luonnonsuojeluliiton Pohjois-Karjalan piiri & Savo-Karjalan Luonto-Liitto	28
Suomen Metsästäjäliiton Pohjois-Karjalan Piiri ry	29
Suomen Punainen Risti SPR	12
Suomen UNICEF ry	33
Taito Pohjois-Karjala ry	17

Lukijalle

Tässä oppaassa pohjoiskarjalaiset yhdistykset esittelevät millaisia toimintoja ja yhteistyön muotoja sekä oppimisympäristöjä heillä on tarjota alueen oppilaitoksille, erityisesti ala- ja yläkouluille sekä lukioille.

Oppaan tavoitteena on yhdistysten ja koulujen sekä oppilaitosten yhteistyön vahvistuminen, laajentuminen ja monipuolistuminen sekä pohjoiskarjalaisten yhdistysten ja järjestöjen tunnettavuuden lisääntyminen. Oppaan kokoamisesta vastaa Pohjois-Karjalan Järjestöasiain neuvottelukunta JANE.

JANE on maakunnan eri järjestöjen yhteistyörakenne, joka toimii järjestö- ja yhdistystoiminnan asiantuntijana maakuntaliitossa. JANE tuo näkyväksi ja tunnetuksi järjestötoimintaa eri toimialoilta, luo uusia toimintamahdollisuuksia ja – muotoja järjestötoiminnalle sekä vahvistaa järjestöjen roolia maakunnan kehittämisessä.

Lisätietoja: www.jelli.fi/jane

Arjen taidot & osallisuus



Enon 4H-yhdistys

TIETOA YHDISTYKSESTÄ

4H-harrastuksessa lapsi ja nuori kasvaa kohti vastuullista ja yritteliästä aikuisuutta. Lapsen ja nuoren kehitysvaiheet huomioon ottavassa toiminnassa opitaan itse tekemällä.

4H-kerhossa omaksutaan käytännön taitoja ja tietoja koulutetun ohjaajan tuella.

4H-työelämäkurssit ja Ajokortti työelämään – kurssit syventävät nuoren osaamista. Innostunut nuori voi perustaa oman **4H-yrityksen** yritysohjaajan tukemana. Toiminnassa saadaan valmiuksia yrittäjyyteen ja työelämään.

OPPILAITOSYHTEISTYÖ

Enon 4H-yhdistys tarjoaa oppilaitosyhteistyöhön:

- oppitunnit
- kierrätysopetus Ekokeskuksella tai koululla
- metsäkurssit, marja, yrtti - ja sienikurssit
- linkit/materiaalit
- ajokortti työelämään, 4H-yrityskurssi, Kerhonohtajakurssi

LISÄTIETOJA

Enon 4H-yhdistys toimii entisen Enon kunnan alueella. Kerhotoiminta on jäsenille maksutonta, poikkeuksena yrittäjäyhteistyönä järjestetyt kurssit. Jäsenmaksut jäsenmaksukaudelta ovat yksilöjäseniltä 35 euroa ja perhemaksuna 70 euroa. Jäsenmaksukausi on 1.9.-31.8.

YHTEYSTIEDOT

Enon 4H-yhdistys

Enontie 50, Ekokeskus, 81200 Eno

Toiminnanjohtaja **Margareetta Rätty**

050 0168 801

enon@4h.fi

www.eno.4h.fi



Joensuun Nuorisoverstas ry

TIETOA YHDISTYKSESTÄ

Joensuun Nuorisoverstas ry tukee nuorten arjenhallintaa ja koulutukseen sekä työelämään osallistumista. Yhdistyksen toimintamuotoina ovat nuorten työpajatoiminta, etsivä nuorisotyö ja kehittämishankkeet.

OPPILAITOSYHTEISTYÖ

Yhdistys tarjoaa Etsivän nuorisotyön palveluja nivelvaiheen nuorille ja Nuorten työpajatyötä ilman opiskelupaikkaa oleville ja työttömille nuorille.

Tarjoamme myös mielenkiintoisia aiheita nuorten parista opiskelijoille, jotka ovat jo edistyneet opinnoissaan oppinäytetyövaiheeseen, ja otamme vuosittain muutamia nuoria opintoihin liittyviin projekteihin, tai harjoitteluihin.

LISÄTIETOJA

Koulu- ja oppilaitosyhteistyön painopiste on nivelvaiheen nuorten ohjauksessa ja valmennuksessa. Kehitämme myös opinnollistettua työpajatoimintaa.

Toimimme seuraavien kuntien alueelle: Joensuu, Liperi, Outokumpu ja Kontiolahti. Ota yhteyttä paikalliseen valmentajaan, jonka yhteystiedot löydät nettisivuiltamme.

YHTEYSTIEDOT

www.nuorisoverstas.fi

Ulla Mänttari-Tikka

ulla.manttari-tikka@nuorisoverstas.fi

050 492 3306

**nuori/so
Verstas**

Joensuun seudun nuorisoasuntoyhdistys ry, Nuorisoasuntoliitto ry

TIETOA YHDISTYKSESTÄ

Joensuun seudun nuorisoasuntoyhdistys (Josna) on **Nuorisoasuntoliiton (NAL)** paikallisyhdistys.

Josna vuokraa asuntoja alle 30-vuotiaille työelämään hakeutuville tai töissä käyville nuorille. Lisäksi Josna tuottaa asumisen tuki-palveluja, toimii nuorten asumisen edunvalvojana, tarjoaa asumisneuvontaa sekä yhteistyössä muiden tahojen kanssa kehittää keinoja nuorten syrjäytymisen ehkäisemiseksi. Josna suunnittelee ja tuottaa asumiseen liittyviä koulutuksia nuorille ja nuorten kanssa toimiville tahoille. Toiminnan tavoitteena on tehdä nuorisoasumista tutuksi ja parantaa alle 30-vuotiaiden Joensuun seudun nuorten asuinoloja.

OPPILAITOSYHTEISTYÖ

Nuorisoasuntoliiton linkkejä ja materiaaleja opettajien käyttöön

www.asumisenabc.fi:

- Tuntimateriaalia + tehtäviä asumisesta

www.josna.fi → materiaalit → oppilaitosyhteistyö:

- Tuntimateriaalia + tehtäviä asumisesta, taloudenhallinnasta ja yhteiskunnan tukiverkosta
- Vanhempainiltamateriaalia 9-luokkalaisten vanhemmille itsenäistymisestä
- Pohdintatehtäviä asumisen ongelmatilanteista

Josna kouluttaa pyynnöstä opettajia ja koulun muuta henkilökuntaa **Asumisen ABC** -kokonaisuuteen

- materiaalien käyttöön opastaminen
- asumistietouden oppituntien suunnitteleminen

Joensuun seudun nuorisoasuntoyhdistys tarjoaa oppilaille Asumisen ABC -kokonaisuuden, joka sisältää mm. seuraavia asioita

- asunnon hankkiminen
- asumiseen liittyvät raha-asiat
- vuokralaisen oikeudet ja velvollisuudet

Katso myös www.nal.fi

YHTEYSTIEDOT

Joensuun seudun nuorisoasuntoyhdistys, Josna ry

Kauppakatu 35, 3. kerros, 80100 Joensuu

Ilpo Simonen

toiminnanjohtaja

050 5596 750

ilpo.simonen@josna.fi



Pohjois-Karjalan Martat

TIETOA YHDISTYKSESTÄ

Pohjois-Karjalan Martat ry on kansalaisjärjestö, joka edistää kotien ja perheiden hyvinvointia sekä kotitalouden arvostusta. Piirin alueella toimii 106 marttayhdistystä ja 10 toimintaryhmää. Yhdistyksissä jäseniä on n. 3 900. Piiri tarjoaa asiantuntevaa kotitalous- ja puutarha-/ympäristöneuvontaa, elämyksiä ja iloista yhdessäoloa. Yhdistykset järjestävät monipuolista järjestötoimintaa.

OPPILAITOSYHTEISTYÖ

Ammatillinen kotitalousneuvonta

Ruoka ja ravitseminen

- Piirakkakoulu koululla tai marttakeskuksessa (20 €/hlö tai 375 €/ryhmä), Marttakahvion toiminta-aikaan lasten piirakkakoulut pajalla 10 €/henkilö
- Syö hyvää -tietoiskut
- Oletko sokerista? -sokerinäyttely
- Suolaa, suolaa, liikaa suolaa?
- Välipalavinkit
- Makukoulu
- Syö hyvää -luennot Ravitsemissuosittukset tutuiksi
- Paikoillanne, valmiina keittiöön! -välipalukurssit ja luennot
- Luennot 80 €/45 min + matkakulut
- kurssit 375 € + raaka-aineet + matkakulut

Puutarha, ympäristö, kodinhoito ja kodintalous (60 euroa/tunti)

- Kukkolan näytepuutarhan esittelykierrokset (toukokuu ja elo-/syyskuussa)
- Isoäidin siivousvinkit
- Vuoden sienien, marjan, yrtin ym. esittely
- Sienineuvonta kauden sienillä
- Nuorten talousneuvontaa

Yhdistystoiminta

Useat paikalliset marttayhdistykset järjestävät yhteisiä tapahtumia koulujen kanssa, riippuen yhdistyksien jäsenten harrastuneisuudesta ja mahdollisuudesta

- Mm. leivontaa, ruokien maistatusta ja käsityöpajoja
- Kysy lisää paikalliselta Marttayhdistykseltäsi!

Pohjois-Karjalan marttayhdistykset:

<https://www.martat.fi/marttapiirit/pohjois-karjala/>

Hyödyllisiä linkkejä:

www.martat.fi

www.facebook.com/martatvinkkaa

www.facebook.com/PKMartatvinkkaa

www.pikkukokki.fi

www.youtube.com/martattv

LISÄTIETOJA

Pohjois-Karjalan Martat toimivat koko maakunnan alueella. Piirin ammatillinen kotitalousneuvonta on pääsääntöisesti maksullista. Paikalliset marttayhdistykset voivat tarjota oman alueensa kouluille maksutonta tai edullista ohjelmaa omien vahvuksiensa mukaan.

YHTEYSTIEDOT

Pohjois-Karjalan Martat ry

Katja Kolehmainen, toiminnanjohtaja

0400 179 095

katja.kolehmainen@martat.fi



Pohjois-Karjalan Sosiaaliturvayhdistys ry

TIETOA YHDISTYKSESTÄ

Pohjois-Karjalan Sosiaaliturvayhdistys on maakunnallinen sosiaali- ja terveystieteellinen vaikuttaja ja kehittäjä.

Toimintamme painopisteitä ovat:

Järjestöt: Edistämme järjestöjen toimintaedellytyksiä, yhteistyötä ja viestintää. Rakennamme järjestöjen ja julkisen sektorin yhteistyötä. Tuemme järjestöjen työllistymistä ja monikulttuurisuutta.

• Työllistämisen tukena Kajo-keskus, Kaiku ja Kumina, järjestöjen maahanmuuttajatyön tuki, koulutukset, Järjestötietopalvelu Jelli, vapaaehtoistoiminnan kehittäminen, järjestöjen roolin vahvistaminen sote- ja maakuntauudistuksessa

Osallisuus: Kuuntelemme ihmisten ääntä ja välitämme sitä eri tasoille. Edistämme ihmisten osallistumis- ja vaikuttamismahdollisuuksia.

• Foorumit, kokemustieto, kansalaistoiminnan tuki, kohtaamispaikat, matalan kynnyksen ohjaus ja neuvonta

Yhteiskuntapolitiikka: Vaikutamme alueelliseen sosiaali- ja terveystieteelliseen politiikkaan ja muihin politiikan lohkoihin. Toimimme valtakunnallisissa verkostoissa.

OPPILAITOSYHTEISTYÖ

Yhdistyksestä saatavilla aineistoa ja materiaalia aiheista:

monikulttuurisuus, osallisuus, asukkaiden ja kansalaisten kuuleminen sekä yhdistys- ja järjestötoiminta

Pohjois-Karjalan Sosiaaliturvayhdistys tarjoaa koulutusta aiheista:

- monikulttuurisuus
- osallisuus
- yhdistys- ja järjestötoiminta
- projektityö

opiskelijoille:

- harjoittelupaikkoja
- opinnäytetöiden/kehittämistöiden aiheita

Hyödyllisiä linkkejä ja koottuja materiaaleja

Osallisuuteen liittyvää aineistoa kootusti:

www.jelli.fi/osallisuus

JELLI-järjestötietopalvelu: www.jelli.fi, kattavasti tietoa alueemme yhdistysten toiminnasta.

Vapaaehtoistoiminnan mahdollisuuksia Pohjois-Karjalassa: www.jelli.fi/vapaaehtoistoiminta

Vertaistoimintaa Joensuun alueella- opas: www.jelli.fi/vertaistoiminta

Apua ja ohjeita järjestötoimintaan -sivusto: www.jelli.fi/jarjestotoiminta

Käytännön työvälineitä, menetelmiä ja malleja yhdistysten ja muiden toimijoiden käyttöön.

LISÄTIETOJA

Toimialueena koko maakunta.

YHTEYSTIEDOT

Pohjois-Karjalan Sosiaaliturvayhdistys ry

Rantakatu 23 A, 2. kerros, 80100 Joensuu

www.pksotu.fi

Elina Pajula, toiminnanjohtaja

050 558 7460, elina.pajula@pksotu.fi

Anne Pyykkönen, kehittämisspäällikkö

045 117 9340, anne.pyykkonen@pksotu.fi

Ville Elonheimo,

monikulttuurisuustyön koordinaattori

045 116 2060, ville.elonheimo@pksotu.fi

Johanna Seppänen, kehittämisspäällikkö

(KAJO-keskus, työllisyys)

050 4670 356, johanna.seppanen@pksotu.fi



Pohjois-Karjalan
Sosiaaliturvayhdistys ry

Suomen Punainen Risti SPR

TIETOA YHDISTYKSESTÄ

Punainen Risti auttaa ihmisiä katastrofien ja onnettomuuksien sattuessa ja kouluttaa heitä varautumaan niihin. Järjestö kannustaa ihmisiä hoitamaan terveyttään ja pitämään huolta toisistaan.

Punaisen Ristin vapaaehtoiset toimivat Suomessa yli 500 paikallisessa osastossa. Punaisen Ristin vapaaehtoiset auttavat kotimaassa onnettomuuksiin ja muihin kriisitilanteisiin joutuneita ihmisiä ja tukevat viranomaisten tekemää työtä.

Punaisen Ristin vapaaehtoistoiminta kotimaassa tavoittaa vuosittain yli 80 000 ihmistä. Apua annetaan muun muassa vaikeassa tilanteessa oleville lapsille ja nuorille, kadonneille, yksinäisille ikäihmisille, vähävaraisille, tulipalon uhreille, omaishoitajille ja ensiavun tai henkisen tuen tarpeessa oleville. Perinteisiä toimintamuotojamme ovat mm. ensiapu-, ystävä- ja maahanmuuttaja-toiminta. Toiminnan laajuus ja sisältö vaihtelevat osastoittain ja paikkakunnittain.

OPPILAITOSYHTEISTYÖ

Suomen Punaisen Ristin kouluysteistyö koostuu mm.

- kummiluokkatoiminnasta,
- erilaisista kampanjoista,
- keräystoiminnasta sekä
- ensiapu- ja valmiusharjoituksista

Oppilaitosten käyttöön valmista materiaalia löydät Suomen Punaisen Ristin nettisivuilta: punainenristi.fi/koulusivut

Tiedustele yhteistyön mahdollisuuksia Suomen Punaisen Ristin paikallisosastolta.

YHTEYSTIEDOT

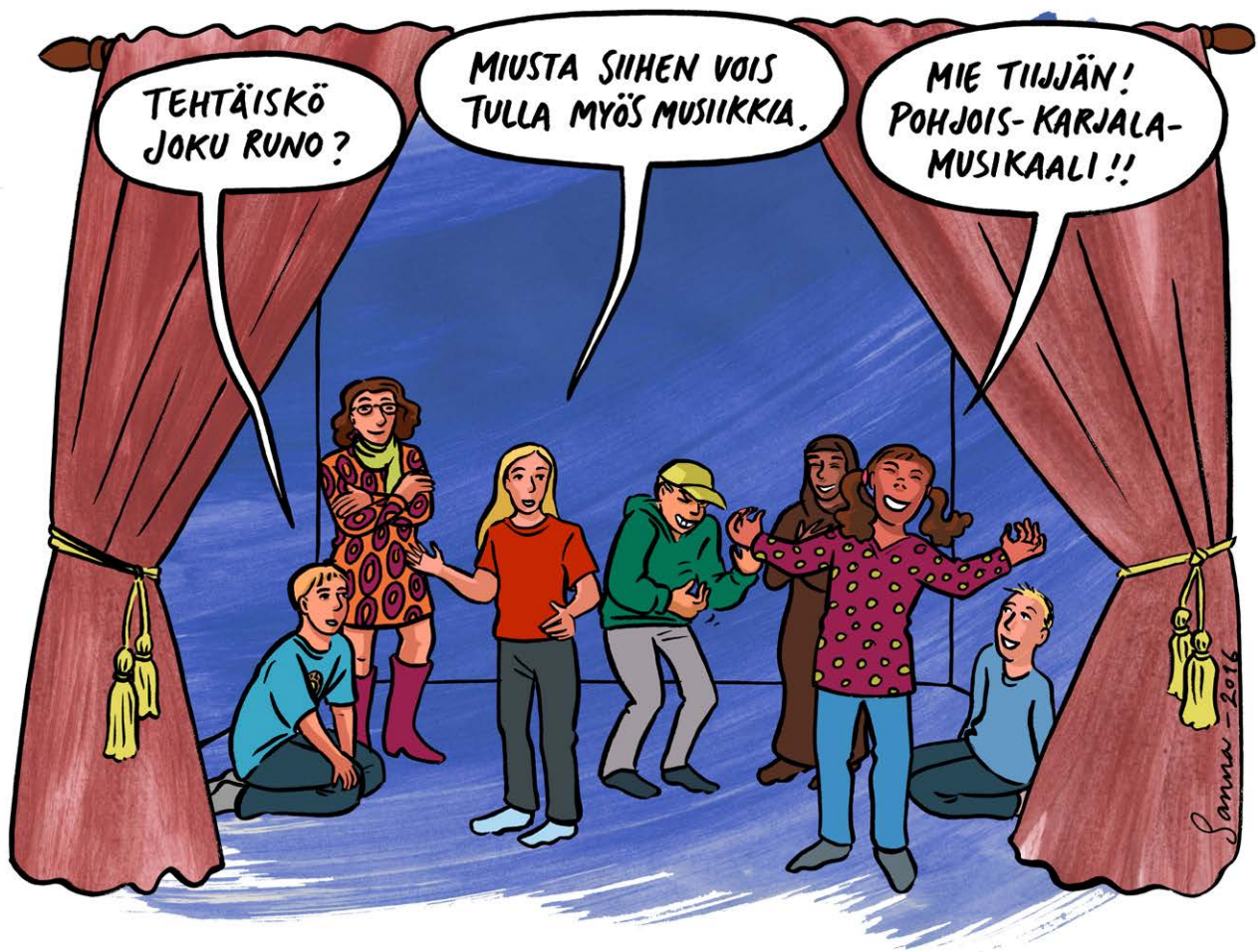
saka.osastontuki@punainenristi.fi

Vaihde: 0400 158 390

<https://rednet.punainenristi.fi/savo-karjala>



Kulttuuri & Taide



Eettisesti Innovatiiviset Kulttuurin Uudistajat EIKU ry

TIETOA YHDISTYKSESTÄ

EIKU ry:n toiminnan tarkoitus on auttaa lupaavia kulttuurikykyjä siivilleen tuottamalla yhteistyössä kulttuurialan opiskelijoiden ja harrastajien kanssa vuosittain 1-3 uutuusproduktiota. Vuodesta 2007 lähtien on toteutettu useita erilaisia konsertteja, puhenäytelmiä, lastenooppera-, musiikkidraama-, kirkko-ooppera- ja pienoisoopperaesityksiä, tanssiteoskiertue ja lyhytelokuvatuotanto. Tuotantoja on toteutettu omassa maakunnassa, valtakunnallisesti ja ulkomaan vierailuina. Vuodelle 2019 on suunnitteilla kolmen pienoisoopperatuotannon luominen ja toteuttaminen yhteistyössä liperiläisten koululaisten ja heidän vanhempiansa sekä noin kymmenen oopperalaulaja-musiikkipedagogin kanssa.

OPPILAITOSYHTEISTYÖ

EIKU ry:n nettisivut:

www.eikury.com

EIKU ry tarjoaa kulttuurialoja harrastaville tai opiskeleville lapsille ja nuorille mahdollisuuksia osallistua tuotantoihinsa. Mukaan voi päästä ottamalla yhteyttä yhdistyksen toiminnanjohtajaan ja kertomalla omista kiinnostuksen kohteista ja kulttuurialan kokemuksista.

LISÄTIETOJA

Osallistuminen toimintaan on ilmaista ulkomaan kiertueita lukuun ottamatta ja onnistumisista voidaan palkita stipendein. Yhdistyksen toimintaa voi seurata myös sen Facebook-sivuilta: EIKU ry.

YHTEYSTIEDOT

Paavo Joensalo, toiminnanjohtaja

paavo.joensalo@pp.inet.fi

0400 838 268



Pohjois-Karjalan Teatteriyhdistys

TIETOA YHDISTYKSESTÄ

Joensuun kaupunginteatteri / Pohjois-Karjalan aluetatteri on Suomen itäisin ammattiteatteri, jota ylläpitää **Pohjois-Karjalan Teatteriyhdistys** -niminen rekisteröity yhdistys.

Joensuun kaupunginteatteri toimii Eliel Saarisen suunnittelemassa linnamaisessa Joensuun kaupungintalossa (Rantakatu 20). Suurella ja pienellä näyttämöllä pyörii vuosittain useita erilaisia tuotantoja sekä vierailuesityksiä. Ohjelmistoon sisältyy myös lapsille suunnattuja teatteriesityksiä ja esityksiä, joita voi tilata asiakkaan omiin tiloihin.

Näytäntöjä on vuosittain reilut 200 ja kävijämäärä pyörii 30 000 hujakoilla. Näyttämöitä on kaksi; suuri ja pieni näyttämö – vaihtuvia kiertuenäyttämöitä voidaan pitää kolmantena näyttämönä.

Tule tutustumaan 100-vuotiaan Joensuun kaupunginteatterin historialliseen miljööseen ja nauttimaan teatterielämyksistä - vaikkapa omissa toimitiloissasi!

LISÄTIETOJA

Joensuun kaupunginteatterin kiertäviä esityksiä voi tilata pääsääntöisesti Itä-Suomen alueelle, laskemme mielellämme tarjoushinnan – tapauskohtaisesti myös kauemmaksikin.

Voimassa olevan hinnastomme löydät seuraavasta osoitteesta www.joensuu.fi/kaupunginteatteri

OPPILAITOSYHTEISTYÖ JA YHTEYSTIEDOT

Ryhmäliput

050 437 0970

teatteri@jns.fi

Ryhmälennuksia **jo viiden hengen ryhmille!**

Yksitysnäytännöt teatterissa TAI tilaajan omissa tiloissa

050 409 9971

jaana.valkila@jns.fi

Kierrätykset teatterissa, teatteriharjoitusten seuraaminen yms.

- mahdollisuuksien mukaan teatteri@jns.fi

Teatterisalien vuokraus

050 310 9451

marko.polonen@jns.fi

HUOM!

Päivitetyn tieto Joensuun kaupunginteatterista ja sen toiminnasta löytyy seuraavasta osoitteesta:

www.joensuu.fi/kaupunginteatteri

Liity ystäväksemme myös Facebookissa



Runo- ja laulumaailma ry

TIETOA YHDISTYKSESTÄ

Liperiläinen monikulttuuriyhdistys, joka tarjoaa musiikki- ja runotapahtumia tilauksesta eri tapahtumissa. Esiinnyimme myös paikoissa, joista on vaikea lähteä kulttuuria etsimään (vammaislaitokset, vanhusten palvelukodit, jne). Tilaisuuksiin on vapaa pääsy, jotta kulttuurista nauttiminen mahdollistuu tasapuolisesti kaikille. Esityksistä otamme mielellämme vastaan vapaaehtoisia ohjelmamaksuja tai järjestäjiltä kulukorvauksia kulttuurin tukemiseksi.

LISÄTIETOJA

Toimimme pääosin Joensuun seudulla. Päiväaikaista toimintaamme rajoittaa osan aktiivijäsenen työssäkäynti klo 8-16 välillä. Kannattaa kuitenkin kysyä ja sovitella erityisjärjestelyistä, jotka ovat yleensä onnistuneet (esim. esitykset klo 13 jälkeen).

YHTEYSTIEDOT

Virpi Eronen

runojalaulumaailma@gmail.com

040 825 6858

<https://www.facebook.com/Runojalaulumaailma/?fref=ts>



Taito Pohjois-Karjala ry

TIETOA YHDISTYKSESTÄ

Taito Pohjois-Karjala ry:n toiminta-ajatus on käsityön edistäminen ja vahvistaminen elinkeinona, kulttuurina ja taitona.

Taitokeskukset Iloantsissa, Joensuussa, Lieksassa ja Tohmajärvellä tarjoavat mm. kädentaitojen kursseja iltaisin ja viikonloppuisin sekä taitokeskuksissa aina mahdollisuuden kangaspuilla kudontaan. Lisäksi järjestämme lasten Taito-käsityökoulua, joka on taiteen perusopetuksen mukaista opetusta.

Taitobussi tarjoaa asiakasläheistä kurssipalvelua Pohjois-Karjalan alueella. Kurssia varten tarvitaan vain viisi osallistujaa ja Taitobussin käsityöneuvoja tulee luokseenne ohjaamaan sen. Kurssipaikaksi sopii kylä- tai seurojentalo tai vaikka oma kotisi.

OPPILAITOSYHTEISTYÖ

Taito Pohjois-Karjala järjestää esimerkiksi opettajille ja lasten ohjaajille räätälöityjä kädentaitopajoja, joissa opetellaan kädentaitotekniikoita sekä uusia aiheita oppitunneille.

Taitoliitto on tehnyt kaikille avoimen ohjesivun <https://www.taito.fi/tee-itse/>, josta löytyy käsityöohjeita.

YHTEYSTIEDOT

Taito Pohjois-Karjala ry,

013 220 140

toimisto@taitopohjoiskarjala.fi

www.taitopohjoiskarjala.fi

www.taitokortteli.fi



The logo for Taito Pohjois-Karjala features the word "taito" in a stylized, lowercase font with a horizontal line above the 'i'. Below it, the words "POHJOIS-KARJALA" are written in a smaller, uppercase, sans-serif font.

Joensuun alueellinen vanhempainyhdistys Jova ry

TIETOA YHDISTYKSESTÄ

Alueyhdistys tarjoaa koululaisten ja päiväkotikäisten lasten vanhemmille tilaisuuden verkostoitumiseen. Voit osallistua vain facessa tai tulla tapaamisiimme. Liity jäseneksi lähettämällä meille sähköpostia. Ei jäsenmaksua, ei velvoitteita. Olemme Suomen Vanhempailiiton jäsenyhdistys.

OPPILAITOSYHTEISTYÖ

Muiden vanhempien tuen ja tietoa siitä minkälaista vanhempien arki on. Yhdessä olemme myös vaikuttajia, sillä Joensuun kaupungin varhaiskasvatus- ja koulutuspalvelukeskus tukee toimintaamme. Olemme siirtämässä tiedottamista ja yhteydenpitoa faceen, mutta lisätietoja meistä löytyy edelleen täältä: <http://jovajoensuu.blogspot.fi/>

LISÄTIETOJA

Myös Joensuun ympäristökuntien vanhemmat ovat tervetulleet verkostoon!

YHTEYSTIEDOT

Leena Leskinen

jovajoensuu@gmail.com

050 583 3809

<https://www.facebook.com/Joensuun-alueellinen-vanhempainyhdistys-JOVA-ry-179635752368455/?fref=ts>



Joensuun Pelastakaa Lapset ry

TIETOA YHDISTYKSESTÄ

Joensuun Pelastakaa Lapset ry tekee paikallista työtä lasten oikeuksien ja lasten edun toteutumisen puolesta. Näkyvin työmuoto on lasten ja nuorten pienryhmätoiminta.

MINÄ OLEN TÄRKEÄ -pienryhmät tarjoavat turvallisia onnistumisen kokemuksia erityisesti yksinäisille tai kaverisuhteissa ongelmia kokeville lapsille. Pienryhmät on tarkoitettu 4–9 -luokkalaisille ja ne kokoontuvat kerran viikossa lukuun ottamatta koulun loma-aikoja.

Yhdistyksemme myöntää lisäksi **Eväitä Elämälle** -ohjelman oppimateriaali ja harrastustukea haasteellisissa taloustilanteissa eläville perheille. Harrastustuki on tarkoitettu peruskouluikäisille lapsille ja nuorille ja oppimateriaalituki toisen asteen opiskelijoille. Lisätietoa tukien hakemisesta ja myöntämisestä löytyy yhdistyksemme nettisivuilta.

OPPILAITOSYHTEISTYÖ

Joensuun Pelastakaa Lapset ry tarjoaa oppilaitosyhteistyöhön

- Tietoa Lasten oikeuksista, esimerkiksi työpajan muodossa. Voimme räätälöidä työpajan sisältöä oppilaitoksen toiveiden mukaan.
- Koulunkäyntiä tukevia Minä Olen Tärkeä -pienryhmiä lasten vapaa-ajalle.

Osallistumme myös mielellämme oppilaitosten teemapäiviin erilaisten toimintapisteiden muodossa.

Toivomme yhteydenottoja oppilashuoltoryhmiltä, jotta voimme omalta osaltamme kehittää pienryhmätoimintaamme paremmin lasten tarpeita vastaaviksi.

LISÄTIETOJA

Yhdistyksen nettisivut löytyvät osoitteesta:

<http://joensuu.pelastakaalapset.fi/> ja Facebookista

sivumme löytyvät osoitteella:

<https://www.facebook.com/joensuunpelastakaalapset/>



Pelastakaa Lapset - Rädda Barnen

Save the Children

Joensuun paikallisyhdistys

YHTEYSTIEDOT

Joensuun Pelastakaa Lapset ry

Koskikatu 21 A 9 (3krs.), 80100 Joensuu

Pienryhmätoiminnan vastaava:

Kaisa Kontkanen, kaisa.kontkanen@pelastakaalapsetjoensuu.fi, p. 050 431 0535

Projektityöntekijä:

Hanna Fabritius, hanna.fabritius@pelastakaalapsetjoensuu.fi, p. 050 357 9778

Joensuun Setlementti ry

TIETOA YHDISTYKSESTÄ

Joensuun Setlementti ry on sitoutumaton ja voittoa tavoittelematon sosiaali- ja sivistysalan kansalaisjärjestö. Joensuun Setlementin nuorisotyöhön kuuluu avointa toimintaa, pienryhmiä, tapahtumatoimintaa sekä Isosisarus -vapaaehtoistoimintaa. Teemme sosiaalista ja sukupuolisensitiivistä nuorisotyötä, joka tukee lasten ja nuorten hyvinvointia ja toimijuutta.

Joensuun Setlementti - rohkeasti ihmisen puolella.

OPPILAITOSYHTEISTYÖ

Toiminnasta hyötyviä lapsia ja nuoria ohjataan mukaan Joensuun Setlementin nuorisotyön toimintoihin yhteistyössä oppilas-huollon kanssa.

Lisäksi pilotoimme Nepenmäen uudella koululla sukupuolisensitiivisen koulunuorisotyön mallinnusta, jolla tuomme sukupuolisensitiivisen ja sosiaalisen nuorisotyön menetelmiä koulun arkeen. Pilotista syntyvää mallinnusta laajennetaan mahdollisesti tulevaisuudessa muiden koulujen kanssa tehtävään yhteistyöhön.

Koulunuorisotyönä toteutetaan mm. pienryhmämalleja, sekä ryhmämallien pohjalta räätälöitäviä oppitunteja ja välituntitoimintaa.

Pienryhmämallit, mm:

Itserakkausryhmä

- pienryhmäkokonaisuus omista vahvuuksista ja itsetunnosta

Ihana ja omannäköinen minä

- kehollinen pienryhmäkokonaisuus itsetunnosta, itsetuntemuksesta ja kehopositiivisuudesta

Seksuaalinen minä

- pienryhmäkokonaisuus seksuaalisuudesta ja omista rajoista

Tunnevirtaa -ryhmä

- pienryhmäkokonaisuus, jossa harjoitellaan tunnetaitoja: tunteiden tunnistamista, ilmaisemista ja hallintaa

Moninaisuus Meissä -ryhmä

- pienryhmäkokonaisuus sukupuoli- ja seksuaalivähemmistöön kuuluville ja aiheesta kiinnostuneille

Joensuun Setlementin nuorisotyön muut toimintamuodot:

Tyttöjen Tupa on avoin paikka ainutlaatuisuudelle: tytöille, naisille ja sellaiseksi itsensä kokeville. Tyttöjen Tupa on kävijöidensä näköinen paikka ja siellä voi tavata muita, jutella, tehdä mukavia asioita tai ihan vain oleilla. Tyttöjen Tupa on auki ti klo 15-19 (9-16-vuotiaat) ja to klo 15-19 (13-22-vuotiaat). Toimintaan kuuluu mm. työpajoja tai teemapäiviä. Ryhmät ovat tervetulleita tutustumaan!

Poikien avoin toiminta on suunnattu 12-20-vuotiaille pojille ja sitä järjestetään Joensuun Setlementillä maanantaisin klo 15-19. Poikien avoin aukiolo on turvallinen, syrjinnästä sekä kiusaamisesta vapaa ja avoin tila. Poikien avoimessa pohditaan yhdessä asioita, harrastetaan ja ehkä myös opitaan ja koetaan yhdessä uusia juttuja. Poikien avoimessa nuoret voivat viettää yhdessä aikaa turvallisen ja luotettavan aikuisen kanssa.

Vapaaehtoiset Isosisarukset toimivat luotettavina aikuisystävinä peruskouluikäisille lapsille ja nuorille. Toiminta on ammatillisesti ohjattua.

YHTEYSTIEDOT

Annika Hyttinen, nuorisotyön koordinaattori

045 163 3380

annika.hyttinen@setlementtijoensuu.fi

Joensuun Setlementti ry

Niskakatu 4, 80100 Joensuu

www.setlementtijoensuu.fi



Setlementti
Joensuu

Joensuun seudun erilaiset oppijat ry

TIETOA YHDISTYKSESTÄ

Joensuun Seudun Erilaiset Oppijat ry (JOSE) on 1998 perustettu Joensuun seudulla toimiva lukiyhdistys, joka tarjoaa matalan kynnyksen tukipalveluja oppimiseen. Yhdistys on henkilöille, jotka kokevat haasteita oppimisessa, heidän läheisilleen ja ammatillisille. Tarjoamme ohjausta ja neuvontaa sekä järjestämme erilaisia kursseja, koulutuksia, harrastustoimintaa ja tapahtumia, joissa huomioidaan erilaiset oppimisen haasteet. Nuorille erilaisille oppijoille (NEO) järjestetään myös omaa toimintaa.

OPPILAITOSYHTEISTYÖ

Yhdistys jakaa tietoa mm. oppimisvaikeuksista, oppimisen apuvälineistä ja opiskelumenetelmistä. Voimme järjestää henkilökunnalle/vanhemmille koulutuksia aiheeseen liittyen. Tulemme mielellämme kertomaan toiminnastamme vaikka vanhempainiltaan tai olemaan esillä muissa tilaisuuksissa. Oppilaille voidaan pitää lukirasteja, joissa harjoitellaan lyhyiden työpajojen kautta erilaisia oppimistyytlejä.

LISÄTIETOJA

Yhdistys tarjoaa toimintaa Joensuun seudulla. Yhdistyksen perustoiminta on maksutonta ja kaikille avointa. Veikkaus tukee toimintaamme.

YHTEYSTIEDOT

www.lukijose.fi

Päivi Hakkarainen
paivi.hakkarainen@lukijose.fi
044 282 0029

Sanna Peltonen
sihteeri@lukijose.fi
044 282 0037

Sari Haapala
sari.haapala@lukijose.fi
044 282 0028

Krista Paavolainen
neo@lukijose.fi
044 282 0022



Mannerheimin Lastensuojeluliitto, Järvi-Suomen piiri ry

TIETOA YHDISTYKSESTÄ

Piirin neljä vapaaehtoiskeskusta sijaitsevat Joensuussa, Jyväskylässä, Kuopiossa ja Mikkelissä. Mannerheimin Lastensuojeluliiton Järvi-Suomen piiri ry toimii MLL:n aluejärjestönä Etelä-Savon, Keski-Suomen, Pohjois-Karjalan ja Pohjois-Savon maakuntien alueella. Piirin alueella toimii yli sata paikallisyhdistystä.

Piirin tarkoituksena on edistää toimialueellaan lasten, nuorten ja lapsiperheiden perusturvallisuutta, hyvinvointia ja tervettä kehitystä. Toiminnan lähtökohtana ovat perheiden tarpeet; lapsiperheiden arki ja sen haasteet ja ilonaiheet. Päämääränä on edistää maakuntien lasten hyvinvointia ja turvallisia elinoloja. Piiri toimii lasten, nuorten ja lapsiperheiden oikeuksien edistäjänä sekä yhteiskunnallisena vaikuttajana.

OPPILAITOSYHTEISTYÖ

Tukioppilastoiminta

Tukioppilas on tavallinen, vapaaehtoinen oppilas, joka haluaa parantaa kouluhenkeä ja auttaa muita oppilaita. Tukioppilaat järjestävät erilaisia tapahtumia, pitävät oppitunteja kummiluokkalaisille ja toimivat keskustelukumppaneita. Tukioppilaat saavat koulutuksen ja jatkuva ohjausta koulunsa tukioppilasohjaajalta. Tukioppilaiden toiminta perustuu vertaistukeen ja sen tarkoituksena on parantaa kouluilmapiiriä ja vähentää koulukiusaamista.

Piirin kautta voi tilata tukioppilaiden perus- ja jatkokoulutuksia. Lisäksi piiri järjestää ohjaajille ohjaajapäiviä ja -koulutusta. <https://jarvi-suomenpiiri.mll.fi/kouluille-ja-kasvattajille/tukioppilastoiminta/>

Vanhempain- ja koko perheen illat

MLL:n Järvi-Suomen piiri järjestää tilauksesta vanhempain- ja koko perheen iltoja monista teemoista, kuten mediakasvatus, vanhemmuus, itsetunto ja sen kehittyminen sekä kiusaamisen ennaltaehkäiseminen.

Lisätietoja: **Priitta "Tiitu" Lahtinen**

050 587 4488

tiitu.lahtinen@mll.fi

MLL:n paikallisyhdistykset Pohjois-Karjalassa

Paikallisyhdistykset (Joensuu, Eno, Ilomantsi, Juuka, Kesälahti, Kiihtelysvaara, Kitee, Kontiolahti, Liperi, Nurmes, Outokumpu, Pielisjärvi, Pyhäselkä, Reijola, Rääkkylä, Tuupovaara, Uimaharju, Valtimo, Värtsilä, Heinävesi, Tohmajärvi) järjestävät monenlaista toimintaa (esim. perhekahviloita, kerhoja, tapahtumia) omilla toimialueillaan.

<https://jarvi-suomenpiiri.mll.fi/tietoa-piirista/organisaatio/paikallisyhdistykset/>

Muita hyödyllisiä linkkejä

<https://www.nuortennetti.fi/>

<https://www.mll.fi/ammattilaisille/>

YHTEYSTIEDOT

Mannerheimin Lastensuojeluliiton Järvi-Suomen piiri ry

Kirkkokatu 16 C 35, 80100 Joensuu

Merja Korpi, koordinaattori, perhekeskustoiminta

0400 190 458, merja.korpi@mll.fi

Veera Kiiski, koordinaattori, tukihenkilötoiminta

050 346 7810, veera.kiiski@mll.fi



MANNERHEIMIN
LASTENSUOJELULIITON
Järvi-Suomen piiri

Nuorisoseurat Pohjois-Karjala / Suomen Nuorisoseurat ry:n Pohjois-Karjalan aluetoimisto

TIETOA YHDISTYKSESTÄ

Nuorisoseurat on Suomen merkittävin kulttuurisen nuorisotyön toimija. Suomessa toimii lähes 700 nuorisoseuraa ja niissä jäseniä on 40 000. Keräämme yhteen 20 000 harrastajaa ja tapahtumiimme osallistuu yli puoli miljoonaa vierailijaa vuosittain. Nuorisoseuroissa jokaisella lapsella, nuorella ja aikuisella on mahdollisuus harrastaa kulttuuria, kasvaa aktiiviseksi yhteisön jäseneksi ja kokea tekemisen riemua!

Joensuussa sijaitseva aluetoimisto toimii alueen nuorisoseurojen lähitukena ja lähipalvelujen tuottajana. Aluetoimiston tehtäviin kuuluvat mm. seurakäynnit, tiedotus, alueellisten tapaamisten, koulutusten ja tapahtumien järjestäminen sekä nuorisoseurojen edunvalvonta maakunnassa.

OPPILAITOSYHTEISTYÖ

Harrastustoiminnan koulutukset ja materiaalit

- kerhonohjaajakoulutus
- harrastusalakohdittaiset ohjaajakoulutukset
- toimintamallien ohjaajakoulutukset
- erilaiset ohjaajien lyhyet virikekoulutukset
- ohjaajakoulutuksen kouluttajakoulutus
- harrastustoiminnan virikekurssit
- kerho-ohjelmat ja toimintamallien käsikirjat
- ohjaajan työkalupakki

Erilaiset ohjaajakoulutuksemme soveltuvat erinomaisesti myös muille kasvatus- ja ohjaustoiminnan opiskelijoille, vapaaehtoisille tai ammattilaisille. Osa koulutuksista antaa myös pätevyuden ja koulutuksista saa todistuksen. Koulutuksiin kuuluu myös laadukkaat materiaaliipaketit, jotka osallistuja saa käyttöönsä. Koulutuksia tarjotaan säännöllisesti ja ne ovat kaikille avoimia. Voimme järjestää koulutuksia myös tilauksesta ja räätälöidä niitä tarpeen mukaan.

Järjestötoiminnan koulutus ja materiaalit

- erilaisia koulutuksia sekä tuotettuna että tilauksesta ja tarpeen mukaan räätälöitynä
- nuorisoseuran työkalupakki
- yhdistystoiminnan materiaalit

Toiminnallinen yhteistyö

- Näytetunnit ja työpajat nuorisoseurojen toimintamalleista ja harrastusaloista. Vierailimme mielellämme oppilaitoksissa esittelemässä toimintaamme mieluiten toiminnallisesti.
- Koulun iltapäivätoiminnan toteuttaminen yhteistyössä

Viestintä nuorisoseurojen kanavissa harrastajille, vapaaehtoisille ja järjestön työntekijöille

- Järjestön lehdet ja julkaisut
- Uutiskirjeet
- Kotisivut ja sosiaalisen median kanavat
- Tapahtumiin ja koulutuksiin osallistujat

Viestintää voidaan kohdentaa alueelle tai tietyille ryhmälle valtakunnallisesti.

Mediakortit löydät kotisivuiltamme ja neuvottelemme mielellämme yhteistyösopimuksista.

Kehittämistoiminta ja hankeyhteistyö

Olemme hyvä kumppani erilaisiin kulttuuri-, järjestö- ja kansalaistoiminnan kehittämishankkeisiin.

Työssäoppiminen ja harjoittelu

Tarjoamme erilaisia työssäoppimis- ja harjoittelupaikkoja ympäri Suomea liiton tai aluetoimistojen toimipisteissä tai paikallisissa nuorisoseuroissa.

www.nuorisoseurat.fi

LISÄTIETOJA

Nuorisoseurat on valtakunnallinen järjestö, toimintaa voidaan tarjota koko Suomen alueella.

Tarjoamissamme toiminnoissa on sekä maksuttomia että maksullisia vaihtoehtoja. Kotisivuiltamme on ladattavissa paljon materiaalia vapaasti.

Kuulemme mielellämme esityksesi - ota rohkeasti yhteyttä!

YHTEYSTIEDOT

Henna Liiri, toiminnanjohtaja

044 207 3072

henna.liiri@nuorisoseurat.fi

pohjoiskarjala.nuorisoseurat.fi



Luonto & ympäristö



ENO-verkkokoulun tuki ry

TIETOA YHDISTYKSESTÄ

ENO-verkkokoulu (Environment Online) on kestävän kehityksen verkkokoulu, joka on perustettu vuonna 2000. Verkkokoulussa opiskellaan ympäristöteemoja, jaetaan tietoa keskenään sekä nostetaan esille ajankohtaisia ympäristöasioita omassa lähiympäristössä. Vakioteemoja ovat ilmastonmuutos, metsät, kulutus ja kulttuuriteemat. ENO-verkkokoulussa korostuvat oppilaskeskeiset työtavat ja aktiivinen kansalaisuus tieto- ja viestintätekniikkaa hyödyntäen. Toimintaan on osallistunut lähes 10 000 koulua 157 maassa.

OPPILAITOSYHTEISTYÖ

Yhdistys tarjoaa seuraavia palveluita:

- puunistutuskampanjapäivän 2 kertaa vuodessa
- oppimateriaalia internetissä
- verkostoitumismahdollisuuksia ympäristöteemojen kautta ympäri maailmaa
- apua verkko-opetuksen kehittämiseen mm. kielissä ja luonnontieteellisissä aineissa
- mahdollisuus oppilaitosten kansainväliseen verkostoitumiseen

Linkkejä tutustumista varten:

<http://treeday.enoprogramme.org>

YHTEYSTIEDOT

ENO-verkkokoulun tuki ry

Mika Vanhanen, toiminnanjohtaja

mika@enoprogramme.org

Ville Tahvanainen, assistentti

ville@enoprogramme.org



Suomen Luonnonsuojeluliiton Pohjois-Karjalan piiri & Savo-Karjalan Luonto-Liitto

TIETOA YHDISTYKSESTÄ

Suomen Luonnonsuojeluliiton luonnonsuojelu- ja ympäristötoimintaa toteuttavat maakunnassa Pohjois-Karjalan piiri ja kahdeksan paikallisyhdistystä (Eno, Ilomantsi, Joensuun seutu, Keski-Karjala, Kontiolahti, Lieksa, Outokumpu ja Ylä-Karjala). Yhdistykset toimivat monimuotoisemman luonnon ja puhtaamman ympäristön hyväksi ja niiden toiminta on avointa kaikille. Yhdistykset järjestävät muun muassa retkiä, talkoita ja luentoja sekä osallistuvat ympäristöä koskevaan päätöksentekoon.

Joensuussa toimii myös lasten ja nuorten luonnonharrastus- ja ympäristöjärjestö Luonto-Liiton Savo-Karjalan yhdistys, Savo-Karjalan Luonto-Liitto, tuttavallisemmin Saka. Saka järjestää moninaista ympäristötoimintaa nuorille, mm. retkiä ja talkoita sekä lasten luontokerhotoimintaa ja jokakesäiset lasten ja nuorten luontoleirit.

OPPILAITOSYHTEISTYÖ

Yhdistykset voivat auttaa sinua perustamaan luontokerhon tai järjestämään opastetun luontoretken. Voit kysyä myös yhdistyksestä aktiiveja kouluun kertomaan erilaisista luontoon ja ympäristöön liittyvistä teemoista.

YHTEYSTIEDOT

Suomen Luonnonsuojeluliiton Pohjois-Karjalan piiri

pohjois-karjala@sll.fi

Savo-Karjalan Luonto-Liitto

saka@luontoliitto.fi



Suomen Metsästäjiliiton Pohjois-Karjalan Piiri ry

TIETOA YHDISTYKSESTÄ

Piirin tarkoituksena on sopeuttaa maamme ikivanha eränkäynti ja sen perinteet nykyaikaan mukautuvaksi henkistä ja ruumiillista kuntoa kehittäväksi ja luonnon läheisyyteen vieväksi urheilumuodoksi. Näitä päämääriä silmälläpitäen se vaalii eränkäyntikulttuuria, edistää ja kehittää alueensa metsästys- ja riistanhoito-oloja ja on liiton ja niiden yhteisöjen ja henkilöiden yhdyssiteenä, jotka harrastavat metsästystä ja riistanhoitoa sekä niiden edellyttämää luonnonsuojelua.

OPPILAITOSYHTEISTYÖ

Suomen Metsästäjiliiton Pohjois-Karjalan piiri järjestää koulutuksia jäsenseurojensa tarpeiden mukaan. Vuoden alussa laaditaan koulutuskalenteri, jota täydennetään jatkuvasti. Aiemmin järjestettyjä kurssien aiheita ovat olleet esimerkiksi: minkkiloukkujen valmistus, patruunoiden lataus sekä metsästäjän hygieniakoulutus.

Mikäli teillä on toivomuksia koulutusten aiheista, ottakaa yhteyttä toiminnanjohtajaan.

<http://pohjoiskarjala.metsastajaliitto.fi/node/19>

<http://pohjoiskarjala.metsastajaliitto.fi/>

LISÄTIETOJA

Piiri toimii nimensä mukaisesti koko Pohjois-Karjalan maakunnan alueella. Piiri tarjoaa koulutuksensa pääsääntöisesti maksutta jäsenseuroilleen. Ulkopuolisten kouluttajien osalta peritään maksu kustannuksia vastaavasti.

YHTEYSTIEDOT

Markku Kejonen

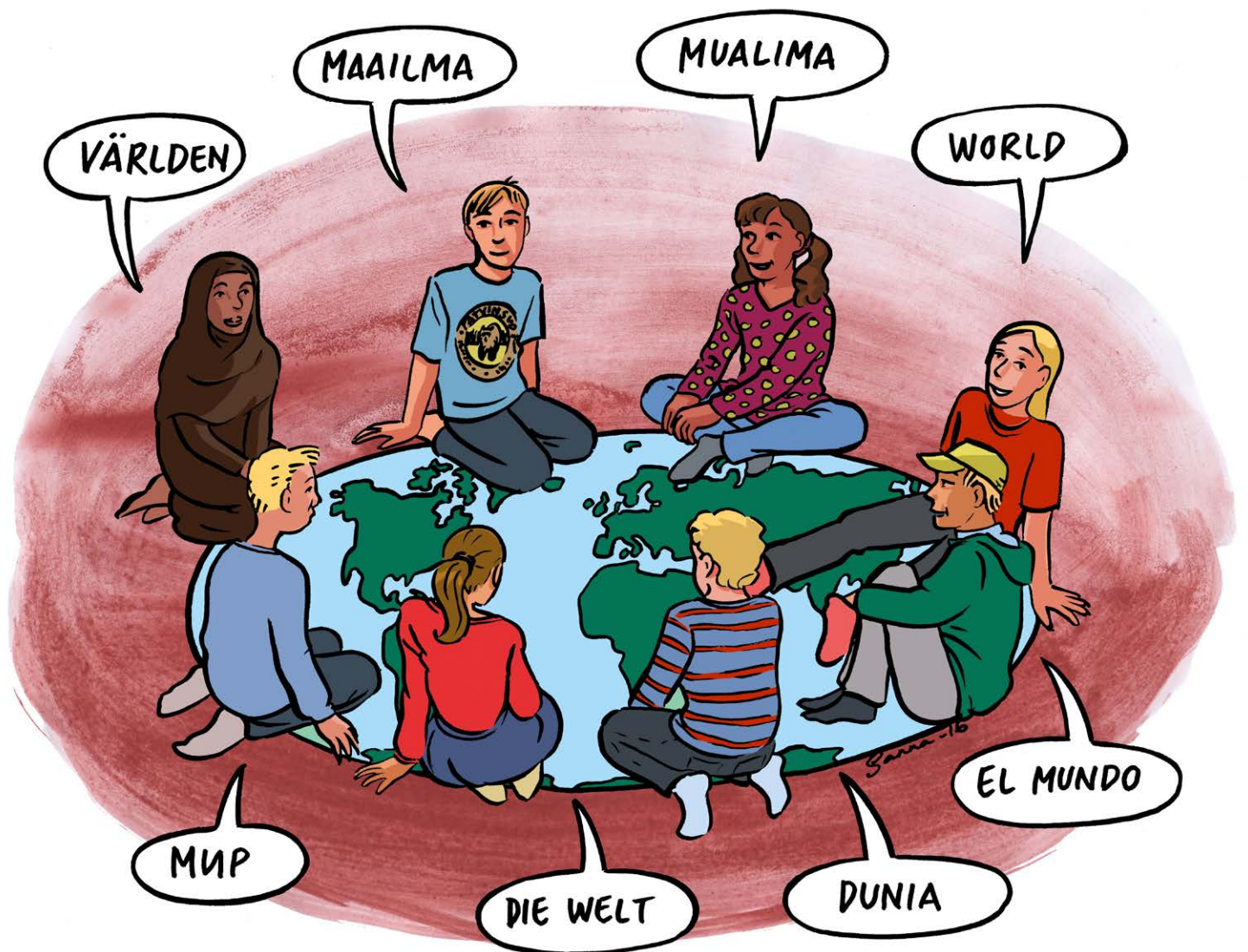
markku.kejonen@metsastajaliitto.fi

040 511 0298



Suomen Metsästäjiliitto
POHJOIS-KARJALAN PIIRI

MONI- Kulttuurisuus



Joensuun seudun monikulttuurisuusyhdistys JoMoni

TIETOA YHDISTYKSESTÄ

Joensuun seudun monikulttuurisuusyhdistys ry (JoMoni) on vuoden 2009 alussa perustettu järjestö, joka edistää monikulttuurisuutta Joensuun seudulla. Olemme kaikki samanarvoisia.

JoMoni toimii rasismia vastaan ja valvoo maahanmuuttajien etuja. Haluamme edistää ihmisten välistä kunnioitusta ja vuoropuhelua. JoMoni on avoin kaikille. Se järjestää kulttuuritapahtumia ja liikuntamahdollisuuksia. JoMonin kautta saa tietoa siitä, miten yhteiskunta toimii ja voi tulla mukaan kansalaistoimintaan. Maahanmuuttajat ovat itse aktiivisesti mukana päättämässä yhdistyksen toiminnasta.

OPPILAITOSYHTEISTYÖ

JoMoni ry tarjoaa oppilaitosyhteistyöhön

- Kulttuuriluennot
- Rasisminvastaiset kouluvierailu
- Tandem -kielenopetus
- Tet-viikot
- Harrastusmahdollisuudet

Lisätietoja osoitteessa www.jomoni.fi

LISÄTIETOJA

JoMoni ry toimii Joensuussa ja lähialueilla. Kaikki toiminta on maksutonta.

YHTEYSTIEDOT

Joensuun seudun monikulttuurisuusyhdistys ry, JoMoni

Henna Middeke

Kehittäjä-koordinaattori

044 757 7682

Yhteisötila Aava

Rantakatu 23 A, 2. kerros

80100 Joensuu



Maailmankoulu, Rauhankasvatusinstituutti

TIETOA YHDISTYKSESTÄ

Maailmankoulu on Rauhankasvatusinstituutin ylläpitämä globaalikasvatuksen resurssikeskus opettajille ja kasvattajille. Maailmankoulu on perustettu 2006 opettajien toimesta ja se toimii linkkinä kansalaisjärjestöjen ja opettajien välillä.

OPPILAITOSYHTEISTYÖ

Maailmankoulun nettisivuilta löydät helposti yhdestä osoitteesta eri järjestöjen tuottamia laadukkaita globaalikasvatusmateriaaleja.

Tutustu materiaalipankkiin, josta voit löytää vaikkapa tietylle oppiaineelle tai ikäryhmälle suunnatun materiaalin <http://materiaalit.maailmankoulu.fi/>.

Nettisivuilta löydät vinkkejä myös esimerkiksi teemapäiviin tai eri menetelmien käyttöön. Tilaamalla sivuilta Maailmankoulun uutiskirjeen saat ajankohtaisia vinkkejä myös sähköpostiisi kuukausittain: <https://maailmankoulu.fi/uutiskirje/>.

Maailmankoulun materiaaleihin kuuluvat myös **Maailmankoulun matkalaukut**, jotka Joensuun seudulla ovat lainattavissa kirjastosta. Kirjastoauton matkassa matkalaukut ovat saatavilla myös seudullisesti. Matkalaukkujen teemat ovat: 1) Lapsen oikeudet, 2) Rauhan rakentajat, 3) Vihreä laukku, 4) Minä ja muut, me yhdessä! sekä 5) Ihmisiä liikkeellä. Laukkujen sisällöt sopivat varhaiskasvatukseen sekä alkuopetukseen (1-3lk).

Maailmankoulu tarjoaa myös maksutonta opettajien täydennyskoulutusta.

LISÄTIETOJA

Maailmankoulu toimii valtakunnallisesti. Maailmankoulun matkalaukut löytyvät pääkaupunkiseudulta, Oulun seudulta, Tampereen seudulta, Turusta, Kokkolasta, Satakunnasta sekä Joensuun seudulta.

Maailmankoulun tarjoamat palvelut ja opettajien täydennyskoulutukset ovat maksuttomia.

YHTEYSTIEDOT

Nettisivut: maailmankoulu.fi

Facebook: Maailmankoulu

Sähköposti: maailmankoulu@rauhankasvatus.fi

Koulutyön johtaja: Hanna Niittymäki

hanna.niittymaki@rauhankasvatus.fi



Suomen UNICEF ry

TIETOA YHDISTYKSESTÄ

Suomen UNICEFin tehtävänä on kerätä varoja UNICEFin kehitysohjelmiin ja hätäapuun sekä tehdä monipuolista vaikuttamis- ja tiedotustyötä lapsen oikeuksien puolesta. Vaikuttamistyömme tavoitteena on saada aikaan pysyviä muutoksia lapsen parhaaksi sekä yhteiskunnan rakenteissa että ihmisten asenteissa.

Toimintaan kuuluu vahvasti myös yhteistyö koulujen kanssa.

Työmme perustana on YK:n lapsen oikeuksien sopimus, jonka tavoitteena on perusoikeuksien: terveyden, koulutuksen, tasa-arvon ja turvan takaaminen kaikille lapsille

OPPILAITOSYHTEISTYÖ

UNICEFin kautta koulut voivat järjestää UNICEF-kävelyn tai Päivätyökeräyksen yhdessä lasten kanssa, pyytää vierailijan, tai tilata erilaisia ihmisoikeus- ja globaalikasvatusmateriaaleja. Lisäksi UNICEF edistää lapsen oikeuksien toteutumista Suomessa kehittämällä lapsenoikeusperustaisuutta ja lasten ihmisoikeuskasvatusta kouluissa.

UNICEFin Joensuun vapaaehtoisryhmän vapaaehtoiset tekevät mahdollisuuksien mukaan myös kouluvierailuja.

Linkkejä:

<https://www.facebook.com/pages/Unicef-Joensuu/436198503143428>

<https://www.unicef.fi/koulut/>

<https://www.unicef.fi/vapaaehtoiset/paikallisryhmat/joensuu/>

YHTEYSTIEDOT

Suomen UNICEF ry

Vaihde 09 584 501

information@unicef.fi

Lautatarhankatu 6, 00580 Helsinki

<https://www.unicef.fi/unicef/ota-yhteytta/>

UNICEFin Joensuun vapaaehtoisryhmä

Puheenjohtaja Tuula Nylander

040 704 6960

nylander.tuula@gmail.com



Joensuun seudun Omaishoitajat ry

TIETOA YHDISTYKSESTÄ

Yhdistys on toiminut 20 vuotta omaishoitajien aseman parantamiseksi ja tukemiseksi toiminta-alueellaan (Ilomantsi, Joensuu, Kontiolahti, Liperi, Outokumpu ja Polvijärvi). Tavoitteena on turvata omaishoitoperheille mahdollisuus saada ammatillista järjestölähtöistä tukea ja ohjausta sekä kehittää erilaisia omaishoitajien voimavaroja tukevia toimintamuotoja. Yhdistys järjestää OVET – omaishoitajavalmennusta®, erilaisia vertaisryhmiä, leirejä, matkoja, retkiä ja tapahtumia.

Toimintamme on suunnattu omaisille ja omaishoitoperheille, jotka pitävät huolta läheisestään, joka sairaudesta, vammaisuudesta tai muusta erityisestä hoivan tarpeesta johtuen ei selviydy arjestaan omatoimisesti. Omaishoitajia ovat erityislapsen vanhemmat, puolisoaan tai muuta läheistään hoitavat sekä vanhemmistaan huolehtivat tyttäret ja pojat. Tänä vuonna olemme laajentaneet yhdistyksen kohderyhmän koskemaan myös lapsia ja nuoria, joihin perheenjäsenen fyysinen tai psyykinen terveydentila tai päihdeongelma vaikuttaa kuormittavasti. Virallista omaishoitajuutta tai yhdistyksen jäsenyyttä ei edellytetä osallistuessi toimintaamme. Tietoa eri ryhmistä ja tapahtumista: <https://joensuunseudunomaishoitajat.fi/vertaisryhmat/> ja www.alisaprojekti.fi

ALISA-projekti kehittää vuosien 2018-2021 aikana tiedostamisen, tunnistamisen, tavoittamisen ja tukemisen keinoja niiden lasten ja nuorten tueksi, joiden arki on kuormittanut perheenjäsenen fyysisen tai psyykkisen sairauden, vamman tai päihdeongelman takia. Lähtökohtana on näiden lasten ja nuorten tunnistamattomuus ja tuetta jääminen heidän kokemassa kuormituksessa. Vuonna 2018 ALISA järjestää matalan kynnyksen ennaltaehkäisevää toimintaa, joka tukee koko perheen hyvinvointia. Lisäksi ALISA-projektissa tehdään selvitystyötä perheiden, lasten ja nuorten avun sekä tuen tarpeista. Jos sinulla on huoli yksittäisestä opiskelijasta tai haluat teemasta lisätietoa, ota yhteyttä ALISA-projektiin.

OPPILAITOSYHTEISTYÖ

- Vuonna 2019 ALISA toteuttaa Kuka meistä? -kampanjan, jonka kautta lisätään tietoa tästä vaikeasti tunnistettavasta teemasta. ALISA-projekti tuottaa myös materiaalia lapsia ja nuoria työssään kohtaaville tahoille tunnistamisen, tavoittamisen ja tukemisen välineiksi. Projektin henkilöstö voi tulla keskustelemaan ja kouluttamaan aiheesta niin koulujen työntekijöiden kuin koululuokkienkin pariin.
- infoja eri opiskelijaryhmille: omaishoitajien tunnistaminen, valmentaminen ja tukeminen
- opiskelijat voivat toimia myös vapaaehtoistoinijoina omaishoitajien tukihenkilöinä
- järjestää erilaisia virkistys- ja hemmottelupäiviä sekä ryhmätoimintaa omaishoitajille / hoidettaville.
- harjoittelu- ja työssäoppimispaikkoja omaishoitoperheissä
- kehittämis- ja opinnäytetyöt

YHTEYSTIEDOT

Toimisto: Kirkkokatu 16 C 34, 80100 Joensuu, 0400 377 757, toimisto@jnss-omaishoitajat.fi

Nettisivut: <http://www.joensuunseudunomaishoitajat.fi>

Facebook: <https://www.facebook.com/JoensuunseudunOmaishoitajatJaLaheisetRy>

Yhdistys: Puheenjohtaja, 0400 273 551

OmaisOiva: Seija Ollaranta, toiminnanjohtaja 050 528 3909, seija.ollaranta@jnss-omaishoitajat.fi

Merja Tanskanen, omaistoiminnanohjaaja, 040 054 4244, merja.tanskanen@jnss-omaishoitajat.fi

ALISA-projekti www.alisaprojekti.fi

Kirsi Hokkila, projektipäällikkö, 040 481 8078, kirsi.hokkila@alisaprojekti.fi

Anne Korppinen, suunnittelija, 0400 356 656, anne.korppinen@alisaprojekti.fi

Tietty –Tie takaisin työelämään -hanke:

Kirsi Ryyänen, hankevastaava, 0400 213 903, kirsi.ryynanen@jnss-omaishoitajat.fi



Joensuun seudun
omaishoitajat ry

Pohjois-Karjalan kansanterveyden keskus

TIETOA YHDISTYKSESTÄ

Terveempi Pohjois-Karjala oli Pohjois-Karjala-projektin ydin, ja samaa työtä Kansanterveyden keskus jatkaa tänäkin päivänä. Järjestämme koulutuksia ja kampanjoita, teemme yhteistyötä kuntien, järjestöjen ja yhdistysten kanssa sekä vaikutamme erilaisissa tapahtumissa. Kaiken keskiössä on yksi tavoite: terveemmän arjen puolesta.

OPPILAITOSYHTEISTYÖ

Tarjoamme seuraavia yhteistyömuotoja oppilaitoksille:

- Savuttomuuden ja päihteettömyyden teematapahtumat oppilaille
- Nuorten savuttomuuden ja päihteettömyyden tukeminen, vanhempainillat
- Ravitsemusoppitunnit 7-luokkalaisille
- Semppi-salkkujen lainaaminen terveyden edistämisen tapahtumiin kouluille ammattilaisten työn tueksi (teemat: ravitsemus, savuttomuus, päihteettömyys, liikunta, seksuaaliterveys sekä alakouluikäisten lasten Semppi-salkku)

Linkkejä ja materiaalia tutustuttavaksi:

Semppi-salkkujen varaaminen, täältä löytyy myös salkkujen sisällysluettelot:

<http://www.pkkansanterveys.fi/semppi/>

LISÄTIETOJA:

Toimimme Pohjois-Karjalan alueella ja toimintamme on lähtökohtaisesti maksutonta.

YHTEYSTIEDOT

<http://www.pkkansanterveys.fi>

Kari Hyvärinen

044 322 4848

kari.hyvarinen@pkkansanterveys.fi



POHJOIS-KARJALAN
KANSANTERVEYDEN
KESKUS

Pohjois-Karjalan Mielensterveydentuki ry

TIETOA YHDISTYKSESTÄ

Pohjois-Karjalan Mielensterveydentuki ry on mielensterveyskuntoutujien yhdysiteeksi ja oikeuksien valvontaa varten vuonna 1971 perustettu yhdistys. Toimintamme rakentuu perustoiminnan osalta jäsenistön arjen aktivointiin, työ- ja päivätoimintaan, tuetun asumisen palveluihin ja kotiin vietävien palvelujen tuottamiseen ja ennaltaehkäisevän mielensterveystyöhön. Lisäksi yhdistys hallinnoi erilaisia hankkeita, joissa tuetaan mielensterveyskuntoutujien arkea. Toimintamme on jaettu neljään eri toimipisteeseen Joensuun kaupungin alueella. KuntoKievari toimii työ- ja päivätoimintakeskuksena. JokiKievari ja KotiKievari tarjoavat yhdistyksen ylläpitämiä asumispalveluja, joissa asiakkaille tarjotaan tukea arjen hallinnassa. ToriKievari toimii joensuulaisten seniorien kohtaamispaikkana.

OPPILAITOSYHTEISTYÖ

Yhdistys tarjoaa harjoittelupaikkoja sosiaali- ja terveydenhuoltoalan opiskelijoille sekä artesaani-, sihteer- ja kokkiopiskelijoille. Lisäksi on mahdollisuuksia järjestää erilaisia tapahtumia ja hemmottelupäiviä kuntoutujille, esimerkiksi peli-, musiikki- ja liikunta-tapahtumia, hierontaa, käsi- ja jalkahoitoja, hiusten leikkuuta ym.

Opiskelijat voivat toimia myös vapaaehtoisina ja tukihenkilöinä kuntoutujille.

LISÄTIETOJA

Yhdistys toimii Joensuussa.

YHTEYSTIEDOT

www.pkmielensterveydentuki.fi

Anni Pesonen

anni.pesonen@pkmielensterveydentuki.fi

044 760 5790



**Pohjois-Karjalan
Mielensterveydentuki Ry**

Pohjois-Karjalan mielenterveysomaiset - FinFami ry

TIETOA YHDISTYKSESTÄ

Yhdistyksen toiminnan tarkoituksena on edistää mielenterveyskuntoutujien omaisten ja lähiverkoston hyvinvointia, toimia heidän edunvalvojanaan ja olla mukana kehittämässä mielenterveystyötä.

Toimintaan kuuluvat avoimet ja kohdennetut ryhmät, vertaistuki- ja kokemustoiminta sekä verkostotyö.

Lapsiomaistyön kehittämisprojekti yhteistyössä Joensuun Pelastakaa lapset ry:n kanssa on alkanut vuonna 2016. Projektin tarkoitus on lapsiomaisten varhaisempi ja parempi huomioiminen ja näin ongelmien ylisukupolvisen siirtymisen ehkäisy.

OPPILAITOSYHTEISTYÖ

- Työntekijöitämme voi kutsua esimerkiksi **henkilökunnan- tai vanhempainiltoihin, oppitunneille sekä opiskelijoiden tapahtumiin** kertomaan yhdistyksen toiminnasta, omaistyöstä sekä mielenterveyteen ja hyvinvointiin liittyvistä teemoista
- **Vertaisryhmätoimintaa** perheiden tueksi. Vertti-vertaisryhmät alakouluikäisille lapsille ja perheille: <https://www.mielenterveysseura.fi/fi/kehittamistoiminta/lapset-ja-nuoret/toimiva-lapsi-perhe-tyo>
- Koulujen kautta on mahdollista ohjata perheitä ja nuoria omaisneuvontaan
- **Mielelön Mahdollisuus -draamakokonaisuus** tunne- ja mielenterveystaidoista ala- ja yläkouluille: <https://www.finfami.fi/45-uncategorised/629-draamamateriaali-alakouluille-on-nyt-tilattavissa>
- **Varjoton mieli –draamamateriaali yläkouluille** käsittelee nuoren näkökulmasta tilannetta, kun vanhemmalla on mielenterveys- tai päihdeongelma. Materiaali on ladattavissa internetistä: <http://www.varjotonmieli.fi/>

LISÄTIETOJA

Yhdistys toimii Pohjois-Karjalan alueella.

Maksuttomassa omaisneuvonnassa perhe saa tukea ja apua huolestuttaviin kysymyksiin, kun perheessä tai lähipiirissä on mielenterveys- tai päihdeongelmia.

YHTEYSTIEDOT

Mari Eronen, projektikoordinaattori

mari.eronen@tukitupa.fi

050 308 6163

www.tukitupa.fi



Urheilu & liikunta

HMM... EHKÄ MIE ALANKI
HARRASTAA HIIHTOFRISBEEGOLFIA...



Joensuun Latu ry

TIETOA YHDISTYKSESTÄ

Joensuun Latu ry on Pohjois-Karjalan suurin liikuntajärjestö, joka edistää terveysliikuntaa ja luonnossa liikkumista järjestämällä retkiä, tapahtumia ja koulutusta. Jäseniä on noin 1800. Lajikirjoon kuuluvat mm.:

- patikointi ja vaellus
- melonta
- pyöräily
- hiihto
- lumikenkäily
- geokätköily
- retkiluistelu
- frisbeegolf

OPPILAITOSYHTEISTYÖ

- Yhteistyötä **tapahtumissa** esim. lumikenkäretkillä ja talvitapahtumissa
- **Koulutusta ja opastusta** lumikenkäilyssä ja geokätköilyssä
- **Varustelainausta yhteistyötapahtumissa**
- Mahdollisuus käyttää Kuusalossa olevaa **Kuhamajaa**

LISÄTIETOJA

Yhdistys toimii lähinnä Joensuun seudulla. Toimintaa järjestetään vapaaehtoisvoimin. Tapahtumat ovat maksuttomia tai omakustanteisia.

YHTEYSTIEDOT

Joensuun Latu ry

Hannu Melin

040 829 4239

hannu.melin@gmail.com

<http://joensuunlatu.sporttisaitti.com>



JOENSUUN LATU

Kontiolahden Urheilijat ry

TIETOA YHDISTYKSESTÄ

Kontiolahden Urheilijat on nuorekas urheiluseura. Vuonna 2006 seuralle tuli täyteen toimintavuotia pyöreät puoli vuosisataa, mikä kertoo toiminnan vireydestä ja siitä, että kautta aikojen seuratoimijoita on riittänyt. Kontiolahden Urheilijat on yksi näkyvimmistä ja tunnetuimmista urheiluseuroista Pohjois-Karjalassa ja järjesti 2015 ampumahiihdon MM-kilpailut.

Seuran toimisto ja harrastuspaikat sijaitsevat ampumahiihtostadionilla, joka on Höytiäisen välittömässä läheisyydessä. Muutoinkin alueen luonto tarjoaa upeita elämyksiä sekä harrastelijoille että kilpaurheilijoille. Vuoden aikana myös nuorisotoiminta on lisääntynyt huomattavasti ja seura tarjoaa monipuolista harrastus- ja kilpatoimintaa lapsille ja nuorille Kontiolahden ja Joensuun alueella.

OPPILAITOSYHTEISTYÖ

Ekoseammunta

- Ammunnan perusteita
- Toteutus luokittain

Talviliikuntatapahtuma

- Suorituspaikat valmiina stadionilla
- Rastiperusteisesti mielekkäitä tehtäviä
- Pukuhuoneet/säilytystilat, ruokailutilat, kahvio

Kilpailujen järjestäminen

- Koulun omat kilpailut
- Maastohiihto, ampumahiihto (ekoase), maastajuoksu, suunnistus, ammunta (ilma-ase)

Hiihtokoulu

- Tekniikkaopetus
- Olosuhteet oltava kunnan/koulun puolesta valmiina

Hinta palveluille 1€/oppilas

Monipuoliset liikunta-/pelikerhot

- Pelejä ja leikkejä
- Monipuolisesti erilaisia liikuntataitoja
- Koulutettu ohjaaja

Luokkaretki/leirikoulu

- Ekoseammunta
- Oikealla ampumahiihtokiväärillä ammunta
- Polkupyöräily-/hiihtoreitit
- Seikkailurastit
- Uusi frisbeegolfrata

Hinta koulukohtaisesti

Ampumahiihtotutustuminen

- Ekoseammunta (ammunnan perusteiden opetus)
- Oikealla ampumahiihtokiväärillä ammunta
- Toteutus luokittain

Hinta 1€/oppilas+panokset 0,20€/panos.

LISÄTIETOJA JA TILAUKSET

Tomi-Pekka Riihivuori, toiminnanjohtaja

040 0128 140

PL 23/Napakympintie 24, 81101 Kontiolahti

www.biathlon-kontiolahti.fi



Motora

TIETOA YHDISTYKSESTÄ

Motora on nuorisoseura, joka järjestää kansantanssin taiteen perusopetusta ja kansanmusiikin opetusta Joensuussa.

Motora tarjoaa monipuolista, yhteisöllistä ja tavoitteellista harrastustoimintaa, painopistealueena karjalainen kansantanssi ja -musiikki. Toimintaan kuuluu olennaisena osana esiintyminen ja erilaisiin tanssitapahtumiin osallistuminen. Motora myös tuottaa uusia tanssiproduktioita uudistaen ja kehittäen kansantanssia tässä päivässä ja yleisöä palvellen. Motoran toiminnassa on mukana noin 200 lasta, nuorta ja aikuista.

Seurassa toimii 12 taiteen perusopetukseen ryhmää, aikuisryhmä ja kaikille avoin FolkJam-tanssiliikuntaryhmä. Tanssiryhmien ohjauksesta vastaavat tanssinopettajat sekä koulutetut kansantanssiohjaajat ja vierailevat tanssinopettajat ja koreografit.

Lasten ja nuorten kansanmusiikkikoulussa voi opiskella mm. kitaran, kanteleen, harmonin ja viulun soittoa sekä laulua ja bändisoittoa. Tavoitteena on kasvattaa nuorten tanssijoiden rinnalle osaavia nuoria kansanmuusikoita. Esikuvana nuorille soittajille on Motoran oma Rälläkkä-yhtye, joka taidokkaalla soitollaan varmistaa askelten osumisen kohdalleen ja esiintymisten hyvän tunnelman.

OPPILAITOSYHTEISTYÖ

Tarjoamme oppilaitosyhteistyöhön

- Ryhmiä esiintymään
- Näytetunteja kansantanssista kouluille
- Tyhy-toimintaa, esim. FolkJam®-tanssiliikunta
- Tanssiliikunnan koulutusta opettajille

LISÄTIETOJA

www.motora.fi

YHTEYSTIEDOT

Nuorisoseura Motora ry
Papinkatu 5, 80110 Joensuu

Meri Syyslehto, toiminnanohjaaja
044 3577 011
meri.syyslehto@motora.fi



Pohjois-Karjalan Liikunta ry

TIETOA YHDISTYKSESTÄ

Pohjois-Karjalan Liikunta ry (Pokali) on maakunnallinen liikunnan ja urheilun asiantuntija-, kehittämis-, ja yhteistyöjärjestö, jonka päätehtävänä on pohjoiskarjalaisten hyvinvoinnin edistäminen liikunnan ja urheilun avulla sekä liikuntakulttuurin elinvoimaisuuden ja monipuolisuuden varmistaminen.

OPPILAITOSYHTEISTYÖ

Pohjois-Karjalan Liikunta ry tarjoaa oppilaitoksille ilmaiseksi

- Mentorointi ja tuki koulupäivän liikunnallistamiseksi
- Liikkuva koulu -työpaja, Liikunta työyhteisön tukena
- Tuki Lasten ja nuorten liikunnan paikallisen kehittämisyhteistyön hakemiseksi
- Seminaarit koulupäivän liikunnallistamiseksi yhteistyössä Aluehallintoviranomaisen kanssa

Pohjois-Karjalan Liikunta ry tarjoaa oppilaitoksille maksua vastaan

- Opettajien koulutuksia
- Oppilaiden koulutuksia
- Kerho-ohjaajien koulutuksia
- Toiminnallisia vanhempainiltoja
- Vanhempainilta puheenvuoroja
- Lajivirikekoulutukset

Linkkejä ilmaisiin materiaaleihin

- www.tervekoululainen.fi → valmiita materiaaleja liikunnan edistämiseen
- liikkuvakoulu.fi

LISÄTIETOJA

Pokalin toiminta-alueena on koko maakunta. Tarjoamme tukea kunnille ja yksittäisille kouluille.

YHTEYSTIEDOT

Mira Kostamo, lasten ja nuorten liikunnan kehittäjä

050 307 8152

mira.kostamo@pokali.fi

www.pokali.fi





Pohjois-Karjalan
MAAKUNTALIITTO



Pohjois-Karjalan **80v**
Sosiaaliturvayhdistys ry

