

Palvelujen saatavuuden parantaminen Siun sotessa digin avulla

Jaana Ihalainen, Jenni Sallanne ja Anna Pölönen

Miksi sosiaali- ja terveydenhuollon digipalveluja kannattaa hyödyntää?

- Käytettävissä juuri silloin kuin sinulle sopii
- Toimivat tietokoneella, tabletilla ja älypuhelimella
- Digipalvelumme ovat turvallisia ja luotettavia
 - Palveluja voit käyttää tunnistautumattomana tai tunnistautuneena käyttäjänä
- Voit saada palvelua perinteisiä keinoja nopeammin, ilman puhelinsoittoa tai tapaamista



Palvelut

Asiointi

Työpaikat

Ammattilaiset

Siun sote

Verkkoasiointi

Ajanvaraus, hakemukset ja terveystiedot verkossa



AJANKOHTAISTA

Verkkoajanvaraus



Verkkoajanvaraus

- **Verkkoajanvarauksen kautta voit varata**
 - vastaanottoajan sairaanhoitajalle esimerkiksi sairausvastaanotolle, korvahuuhteluun, ommelten poistoon tai rokotukseen
 - ohjanta- tai seurantakäyntiajan fysioterapeutille

Tai jättää yhteydenottopyynnön sairaanhoitajalle tai fysioterapeutille

www.miunpalvelut.fi



Miunpalvelut.fi

- Sähköisen ajanvarauksen mahdollisuus
 - Röntgenajanvaraus
 - Laboratorioajanvaraus
 - Terveyskeskusajanvaraus

Miunpalvelut.fi

- Pitää sisällään keskeisimmät sosiaalipalvelujen hakemukset ja ilmoitukset
 - Hakemus iäkkäiden palveluihin
 - Hakemus omaishoidontuesta
 - Hakemus vammaispalveluihin
 - Hakemus ennaltaehkäisevästä toimeentulotuesta
 - Huoli-ilmoitus
- Tarvittavien liitteiden lisääminen sähköiseen hakemukseen nopeuttaa asian käsittelyä

Luotettavia digipalveluita sekä ammattilaisille että kansalaiselle

Kanta

Omakanta kansalaisen käyttöön

Omakanta

Näet

- Laboratorio- ja röntgentutkimusten tulokset
- Reseptisi
- Terveydenhuollon ammattilaisten kirjaukset

Voit

- Tehdä reseptin uusimispyyynnön
- Tallentaa oman hoitotahdon tai elinluovutustahdon

Omakanta

- **Voit antaa suostumuksen omien tietojen luovuttamiseen tai kieltää luovuttamisen** toimijoiden välillä
- **Voit antaa suostumuksen** reseptitietojen luovuttamiseen toiselle Euroopan maan apteekille
- Lisäksi Kannan kautta voidaan välittää terveydenhuollon todistuksia suoraan Kelaan

Omakanta

- **Mitä et vielä voi tehdä**
 - Asioida yli 10-vuotiaiden lasten tai täysi-ikäisten puolesta
 - Saada itse tallennettuja hyvinvointitietoja ammattilaisen näkyville
 - Nähdä sosiaalihuollon kirjauksia

www.omaolo.fi



Omaolo

- Kansallinen sosiaali- ja terveydenhuollon sähköinen palvelu- ja asiointikanava
- Tukee oma- ja itsehoitoa ja ohjaa tarvittaessa tarkoituksenmukaisen hoidon piiriin
- Pyritään parantamaan palvelujen saatavuutta ja laatua

Omaolo tuotteet

Omaolo

Omaolosta löydät



Oirearviot

Voit arvioida yksittäistä oiretta tai terveysongelmaa. Vastaustesi perusteella saat toimintasuosituksen ja hoito-ohjeet.

- › Kurkkukipu tai nieluoire
- › Polven oire tai vamma
- › Virtsatietulehdus
- › Yleinen oirekysely
- › Ripuli
- › Hengitystietulehdus
- › Alaselkäkipu tai -vamma
- › Närästys
- › Yskä
- › Peräaukon seudun oire
- › Seksitautiepäily
- › Silmän rämmiminen, vetistys tai punoitus
- › Päänsärky
- › Korvan kipu tai lukkoisuus
- › Olkapään kipu, jäykkyys tai vamma



Palveluarviot

Voit arvioida, millaista tukea tai palvelua sinun tai läheisesi elämäntilanteeseen on tarjolla.

- › Arvio liikkumisesta kodin ulkopuolella
- › Arvio omaishoitotilanteesta
- › Arvio henkilökohtaisesta avusta

Oirearviot

- yksittäisen terveysongelman/oireen arviointiin
- arvioivat hoidon tarvetta ja kiireellisyyttä sekä ohjaavat automaattisesti tarkoituksenmukaisen avun piiriin
- yleisimmät syyt, joissa asiakkaat ottavat yhteyttä/tulevat päivystykseen
- lääkinnällisiä laitteita

Palveluarviot

- Palvelun avulla voidaan arvioida omaa tai läheisen oikeutta tiettyjen sosiaalipalvelujen saamiseen
- Mikäli arvion perusteella palvelun saamisen kriteerit täyttyvät, Omaolo ohjaa hakemaan palvelua
- Mikäli arvion perusteella palvelun saamisen kriteerit eivät täyty, Omaolo ohjaa vaihtoehtoisten, kuten järjestötoimijoiden tarjoamien, palvelujen piiriin

Digitukipilotti

Digipalveluiden ja
-laitteiden käyttöön
tulee saada tukea!

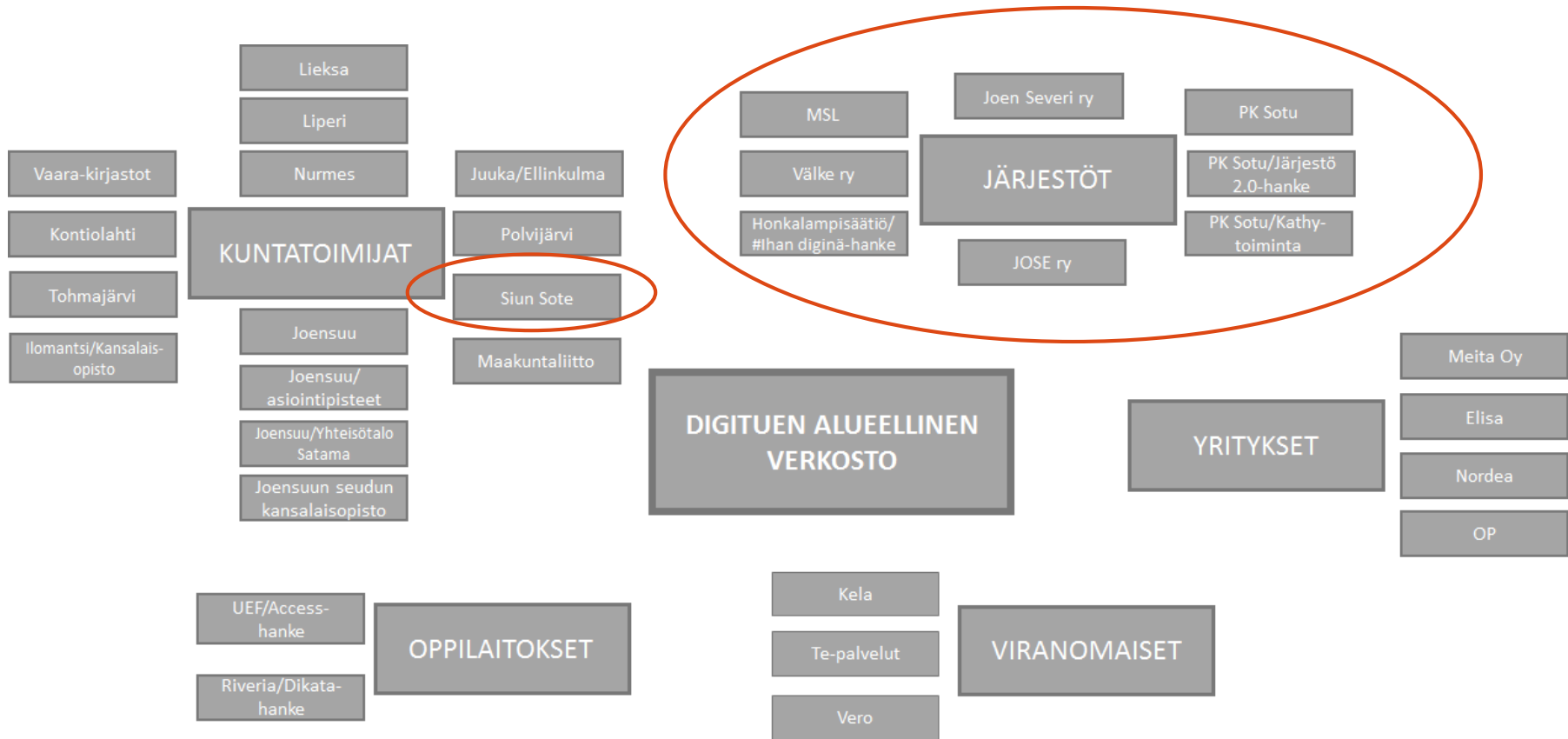
Valtakunnallinen
digitukipilotti viiden
maakunnan alueella
2018-2019



Digituki

Digitukipilotti

- Pilotin aikana on koottu verkostoon digituen tarjoajia maakunnan alueella
- Verkoston kanssa yhteistyössä on kartoitettu digituen tarvetta ja alettu kehittää digituen saatavuutta
- Digituen kehittämistyö jatkuu hankkeena ensi vuonna 14 maakunnan kohdalla



Lisätietoja kertovat mielellään

- Palvelusuunnittelija Jaana Ihalainen
jaana.ihalainen@siunsote.fi / 013 330 5123
- Tietojärjestelmäpääkäyttäjä Jenni Sallanne
jenni.sallanne@siunsote.fi / 013 330 4280
- Projektisuunnittelija Anna Pölönen
anna.polonen@siunsote.fi / 013 330 4299