

Kunta-HYTE 2.0

hyvinvoinnin ja terveyden edistämisen kehittämishanke
2020-2022

Jane 1/2021

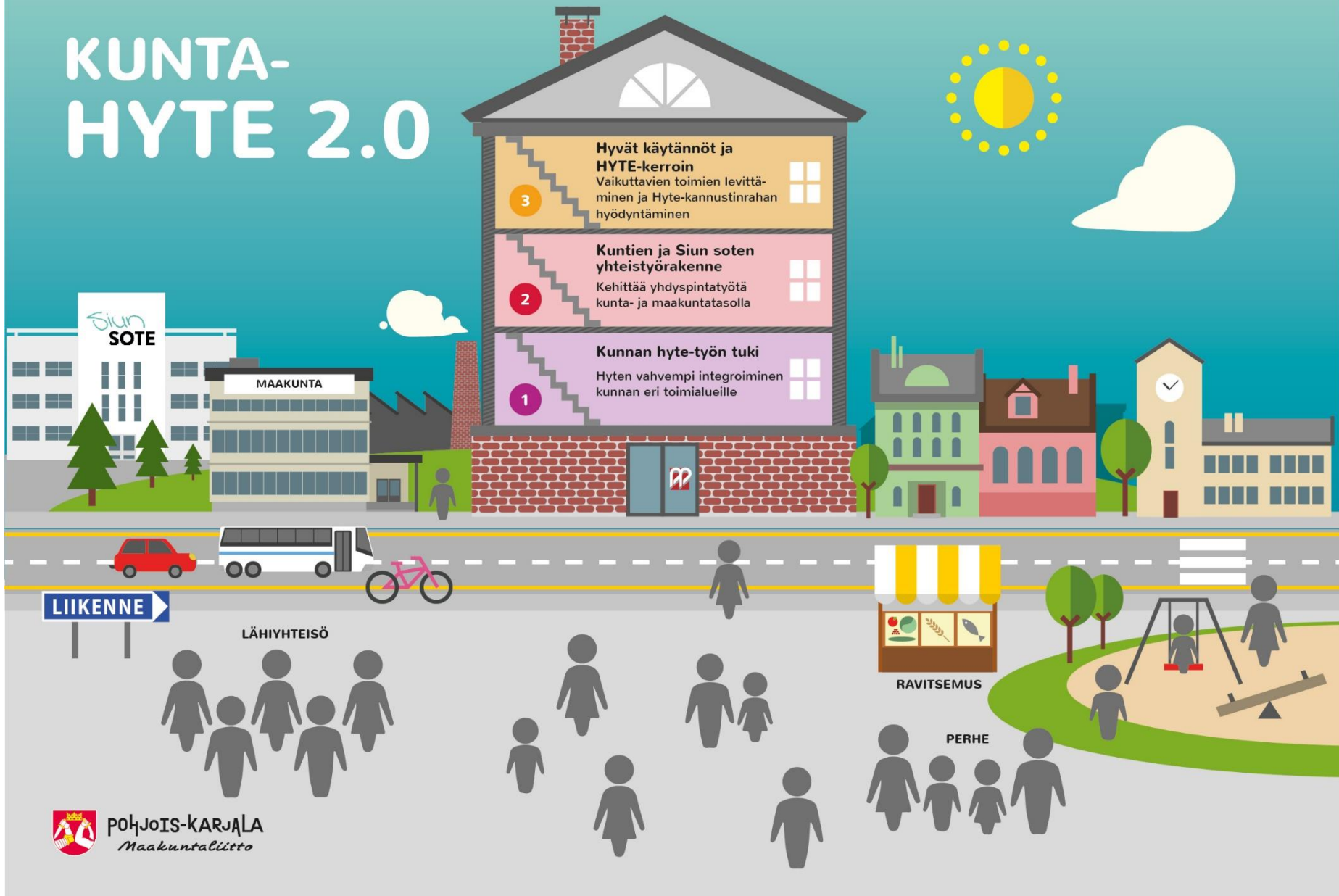
2.2.2021

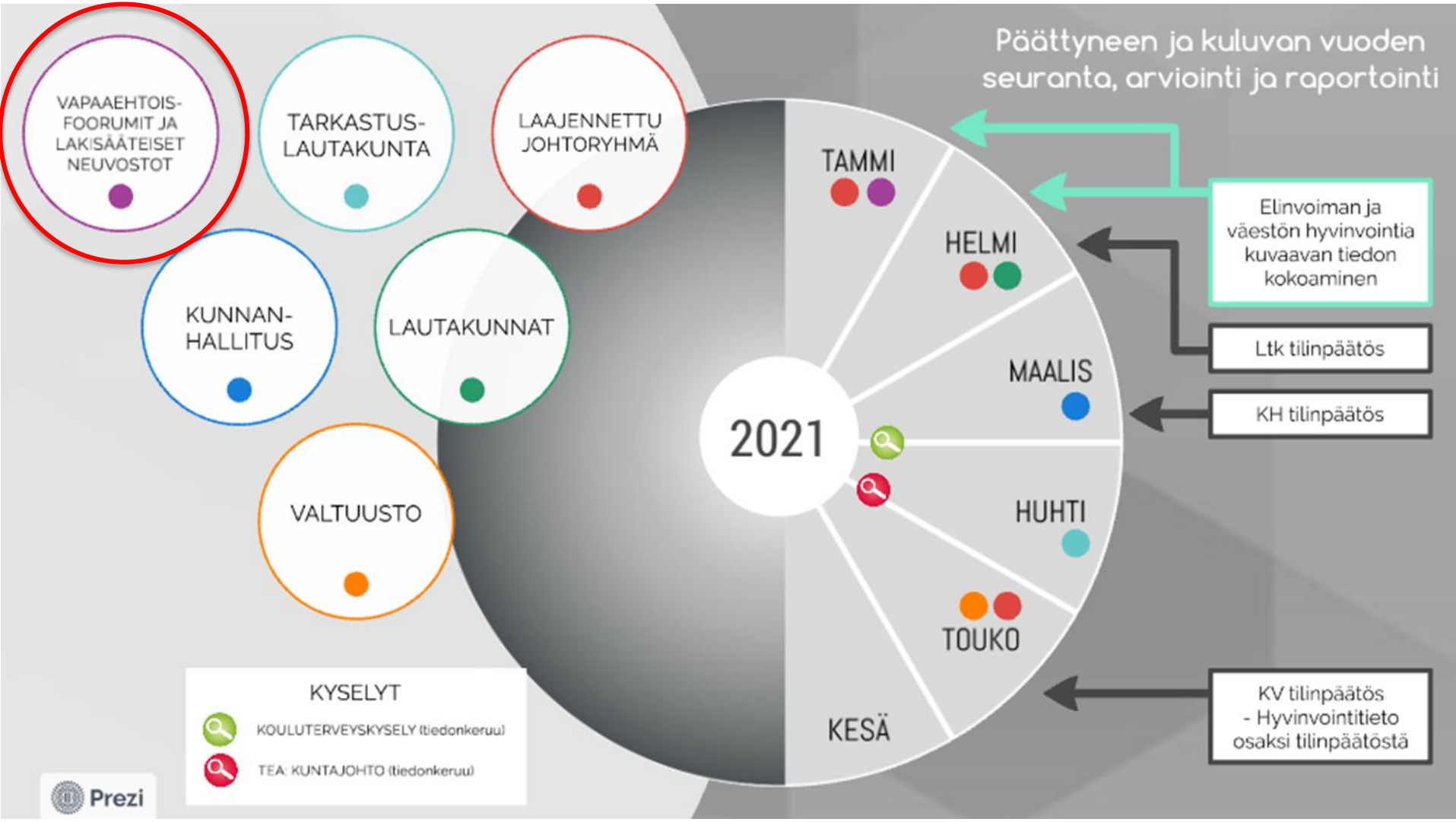
Tilannekatsaus kuntien Hyte-työhön ja
järjestöjen osallisuus



**POHJOIS-KARJALAN
KANSANTERVEYDEN KESKUS**

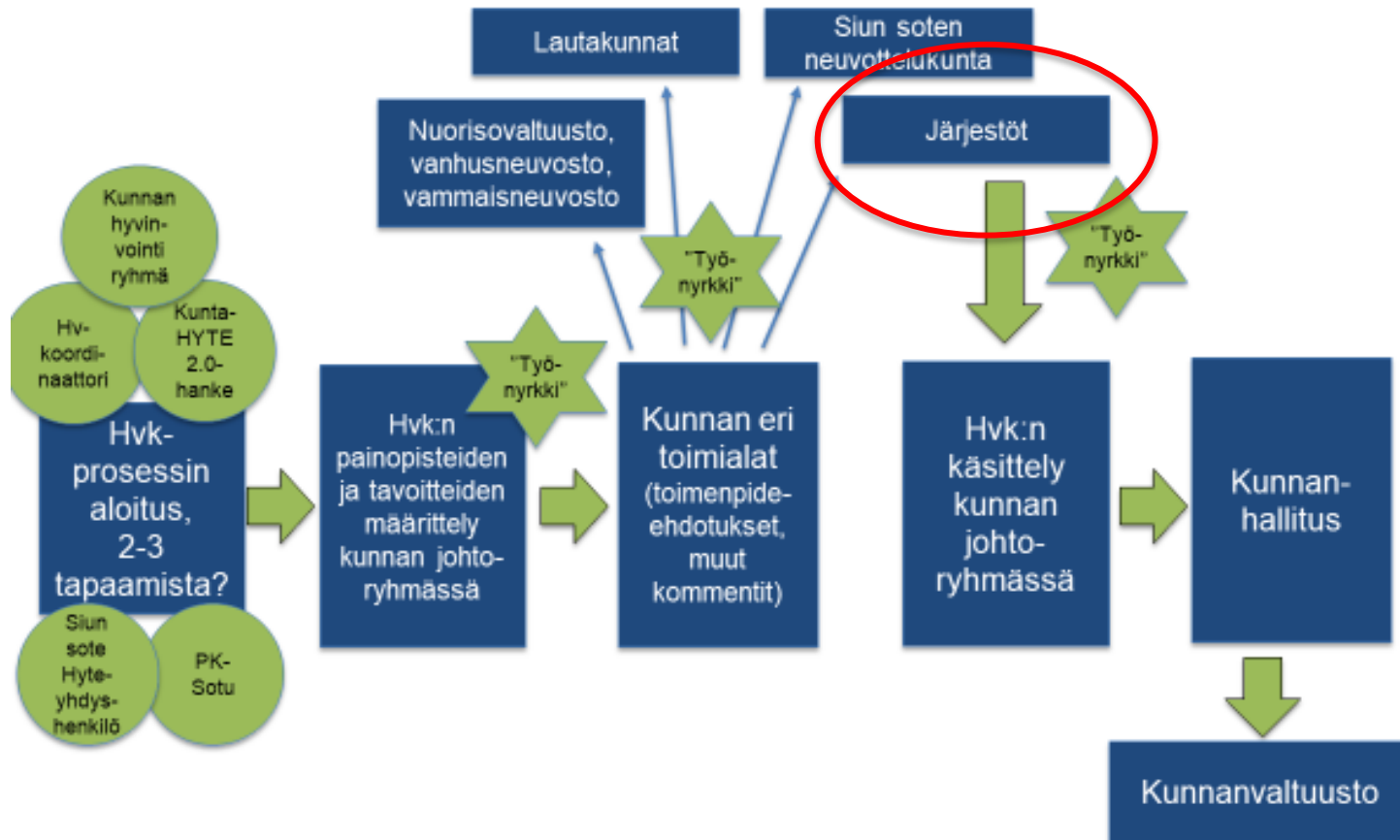
KUNTA- HYTE 2.0





Hyte-prosessi

Laajan hyvinvointikertomuksen kuntakohtainen valmisteluprosessin kuvaus



Joensuun seudun laajan hvk-tilannekatsaus

HVK-aloitus

Painopisteet ja tavoitteet

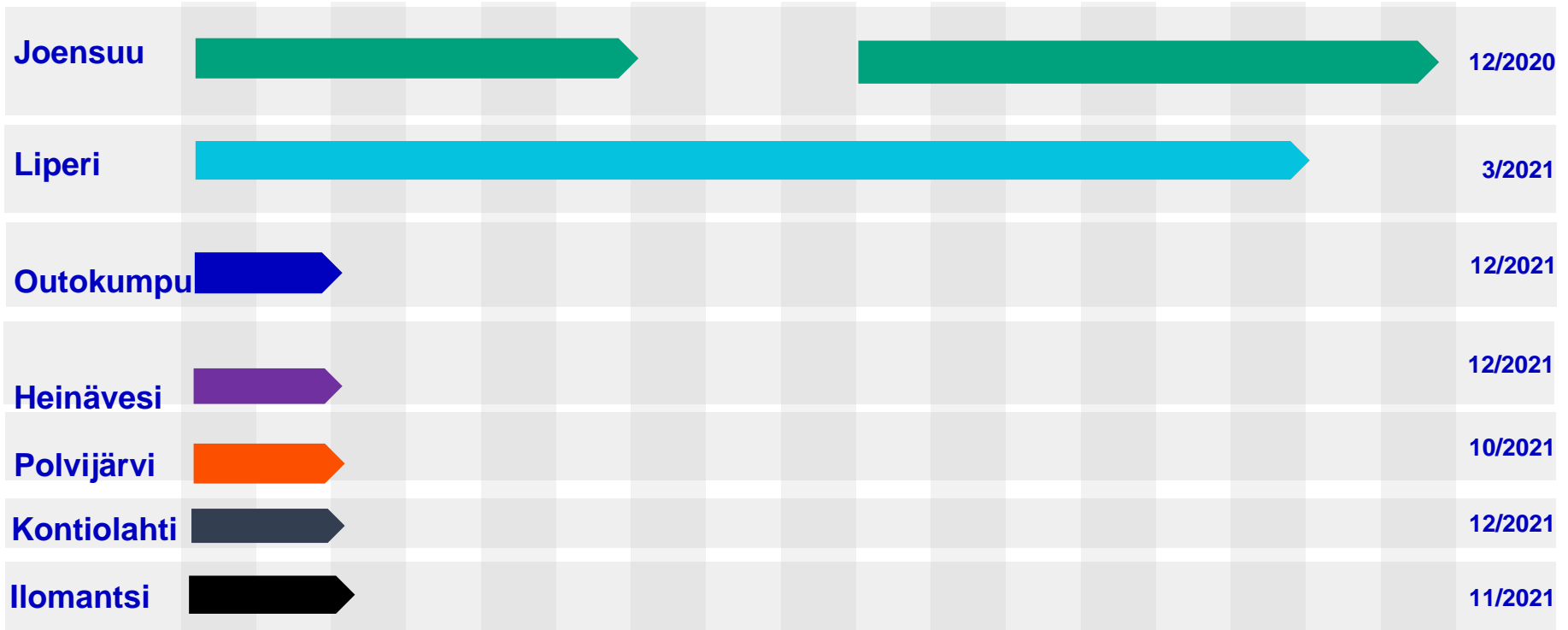
Toimenpiteet

Kuulemiskierros

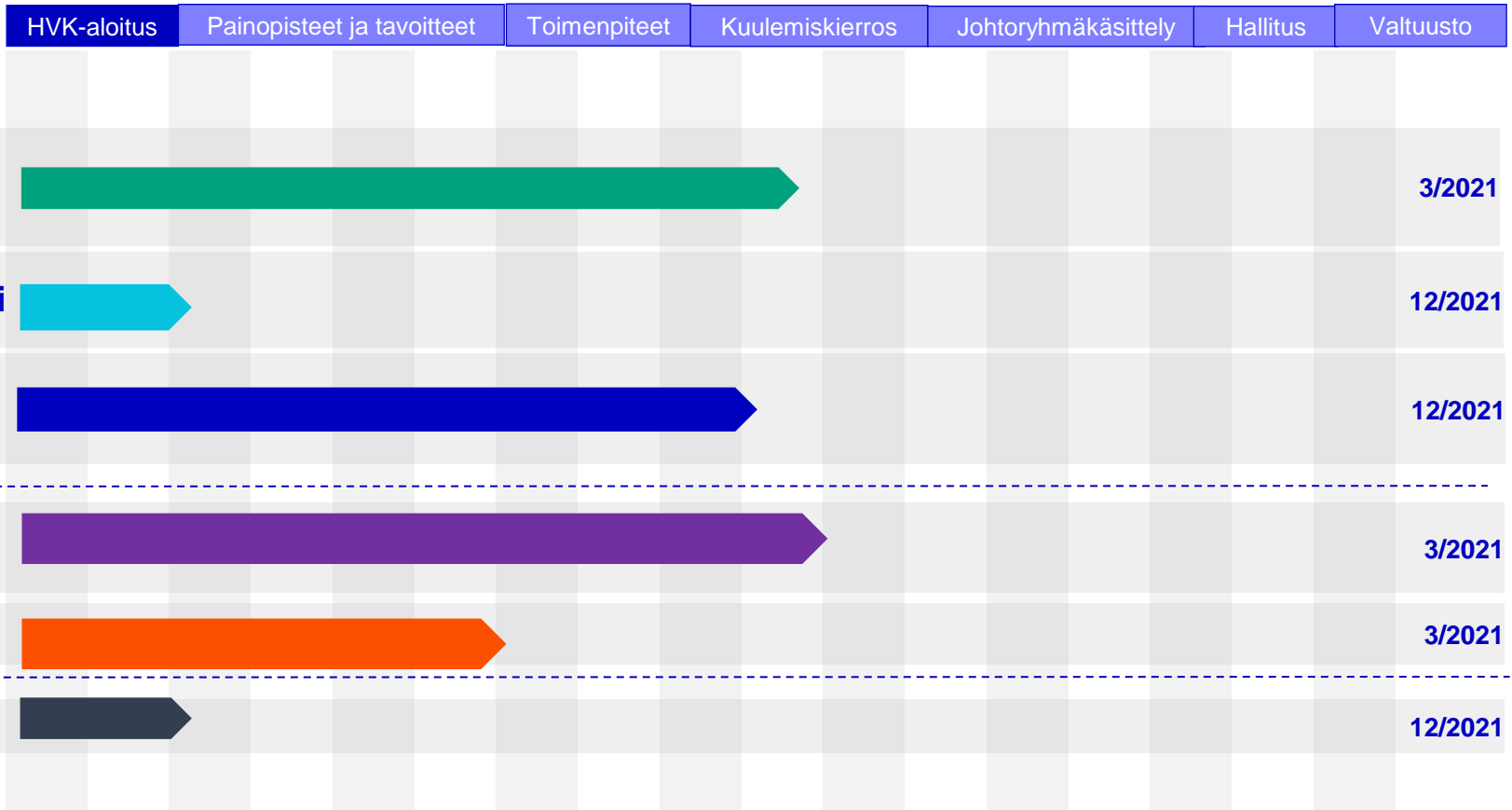
Johtoryhmäkäsittely

Hallitus

Valtuusto



Keski-Karjalan ja Pielisen Karjalan laajan hvk-tilannekatsaus



Liperin hyvinvointisuunnitelma 2021-2024

Painopistealueet	Tavoitteet
Yhteisöllisyys ja osallisuus	<ol style="list-style-type: none">1. Kuntalaisten osallisuus omaan elämään vahvistuu2. Yhteisöllisyys ja sosiaalinen osallisuus lisääntyvät3. Yksinäisyyden tunteen kokeminen vähenee
Terveyttä ja elämänlaatua lisäävät elintavat	<ol style="list-style-type: none">4. Kuntalaisten fyysinen aktiivisuus lisääntyy5. Kuntalaisia tuetaan tekemään terveyttä edistäviä ruokavalintoja
Mielen hyvinvointi	<ol style="list-style-type: none">6. Kuntalaisten mielen hyvinvointi lisääntyy7. Ennaltaehkäisevän päihdetyön kuntatasoista koordinaatiota ja rakenteita kehitetään
Turvallinen arki ja ympäristö	<ol style="list-style-type: none">8. Kuntalaisten fyysinen turvallisuus paranee9. Kuntalaisten taloudellinen turvallisuus lisääntyy10. Elinympäristön liikunta- ja virkistyspaikkojen käyttö kasvaa

Taulukko 13: Hyvinvointisuunnitelman (2021-2024) painopistealueet ja tavoitteet.

Hyvän mielen asiakirja!



Hyvinvointia yhdessä

Laaja hyvinvointikertomus ja hyvinvointisuunnitelma 2021-2025 on **hyvän mielen asiakirja**. Kertomuksessa kuvataan liperiläisten hyvinvointia ja suunnitelmassa esitetään toimia hyvinvoinnin lisäämiseksi.

Kuntamme perusehtävä on edistää asukkaidensa hyvinvointia ja alueensa elinvoimaa sekä järjestää asukkaalleen palvelut **taloudellisesti, sosiaalisesti ja ympäristöllisesti kestävällä tavalla**.

Kertomusta ja suunnitelmaa on tehty yhdessä eri toimijoiden kesken. Vuoropuhelua on käyty kunnan alueella toimivien yritysten, järjestöjen, vapaaehtoisryhmien sekä toimikuntien kanssa.

Yhdessä sovittujen tavoitteiden pohjalta laadimme toimenpiteitä, joissa jokaisen kuntalaisen hyvinvointi tulee huomioiduksi.

Tavoitteisiin ja toimenpiteisiin sitoudutaan, niitä seurataan ja niitä tehdään näkyvä osa liperiläisten arkea. Suunnitelma painottuu ennaltaehkäisevän hyvinvointityön edistämiseen.

LIPERI • Laaja hyvinvointikertomus ja hyvinvointisuunnitelma 2021-2025

Järjestöjen hyte-osallisuus

Kuntakierrokset

Kuntien sidosryhmätoimijat Pohjois-Karjalan kansanterveyden keskuksen Kunta-HYTE 2.0 -hanke, Siun soten kehittämissyksikkö ja Pohjois-Karjalan Sosiaaliturvayhdistys toteuttivat kuntakierroksen syksyn 2020 aikana, jolla tuettiin kuntien hyvinvointisuunnittelua ja kansalaisyhteiskunnan osallisuutta yhteiseen suunnitteluun.



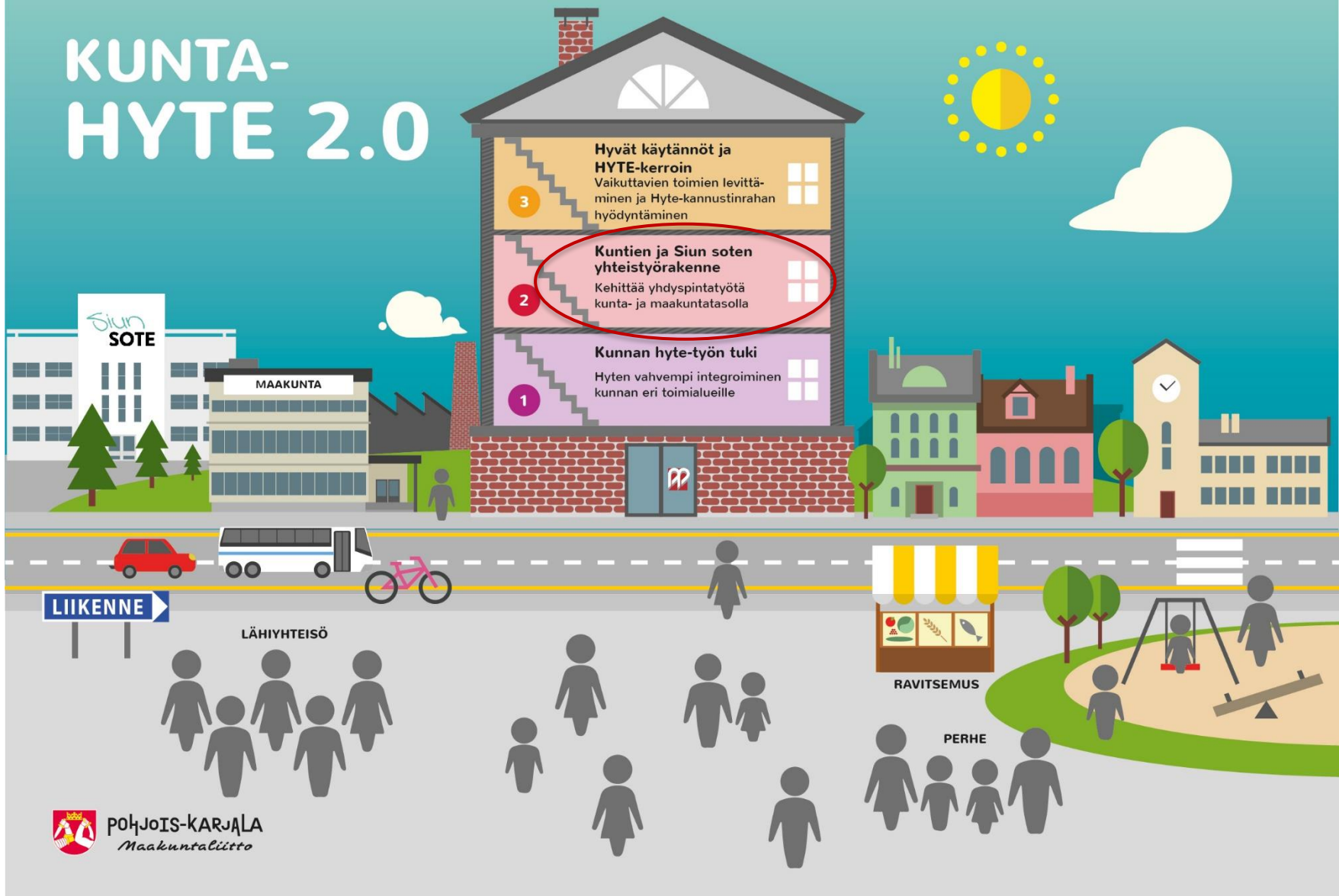
Järjestöjen hyte-osallisuuden muodot

- **Järjestöillat/järjestökyselyt**
 - Joensuun kaupungin laajaa hyvinvointikertomusta (2021-2025) käsiteltiin mm. **Joensuun järjestötapaamisessa + sähköinen kysely**. Tapaamisessa keskusteltiin ja syvennettiin tietoa joensuulaisten yhdistysten roolista kaupunkilaisten hyvinvoinnin ja terveyden edistäjinä, yksinäisyyden ehkäisijöinä ja arjen turvallisuuden parantajina. Järjestöiltä suunniteltiin yhdessä yhdistysten kanssa.
- Nurmeksessa järjestöiltä pyydettiin toimenpide-ehdotuksia Nurmeksen hyvinvointisuunnitelmaan 2021-2024 **sähköisellä kyselylomakkeella**.
 - *Vastauksia saatiin 28 järjestöltä, 17 tiimiltä ja kolmelta sidosryhmältä. Yhteensä toimenpide-ehdotuksia tuli 833 kappaletta.*

Järjestöjen hyte-osallisuuden muodot

- **Paikallis-JANet**
Outokummussa ja Kontiolahdella kaupungin/kunnan hyvinvointikertomusta on käsitelty [paikallis-JANEssa](#). Paikallis-JANE on paikallinen järjestöasiain neuvottelukunta, järjestöjen yhteistyöryhmä, joka toimii vuoropuhelussa kunnan kanssa. Paikallis-JANEjen jäsenet edustavat yhdistyksiä eri toimialoilta.
- **Laajennetut johto-/hyvinvointiryhmät**
- Rääkkylässä yhdistyksen edustaja (Paikallis-JANEn, paikallisen järjestöyhteistyöryhmän kautta) oli mukana kunnan laajennetussa johtoryhmässä tuomassa järjestönäkökulmaa hyvinvointikertomukseen ja toimenpide-ehdotuksiin.

KUNTA- HYTE 2.0



Kuntien ja Siun soten yhteistyörakenne

- Hyte- toiminnan **johtaminen** Siun sotessa:
kehittämiskoordinaattori Heli Aalto
- Hyte- toiminnan **kehittämisvastuu ja yhdyshenkilötoiminnan koordinointi** Siun sotessa:
kehittämisspäällikkö Karri Poutanen

Siun soten kunta-hyte -yhdyshenkilöt

Pohjoinen:

Ikäihmisten palvelut, palvelujohtaja Hannele Komu

Eteläinen:

Terveyspalvelut, ylihoitaja Anita Lindevall

Läntinen:

Sosiaalipalvelut jaetaan seuraavasti

Liperi ja Heinävesi: palvelujohtaja Mervi Paddar

Polvijärvi: johtava sosiaalityöntekijä Riikka Räsänen

Outokumpu: sosiaalityöntekijä, Katri Naumanen

Keskinen:

Joensuu: kehittämisjohtaja Heli Aalto

Kontiolahti: kehittämisspäällikkö Karri Poutanen





POHJOIS-KARJALAN KANSANTERVEYDEN KESKUS
NORTH KARELIA CENTER FOR PUBLIC HEALTH
WWW.PKKANSANTERVEYS.FI

projektipäällikkö Kari Hyvärinen • Kunta-HYTE
+358 44 322 4848 • kari.hyvarinen@pkkansanterveys.fi

terveyden edistämisen suunnittelija Ellinoora Ojala • Kunta-HYTE
+358 50 476 3424 • ellinoora.ojala@pkkansanterveys.fi

