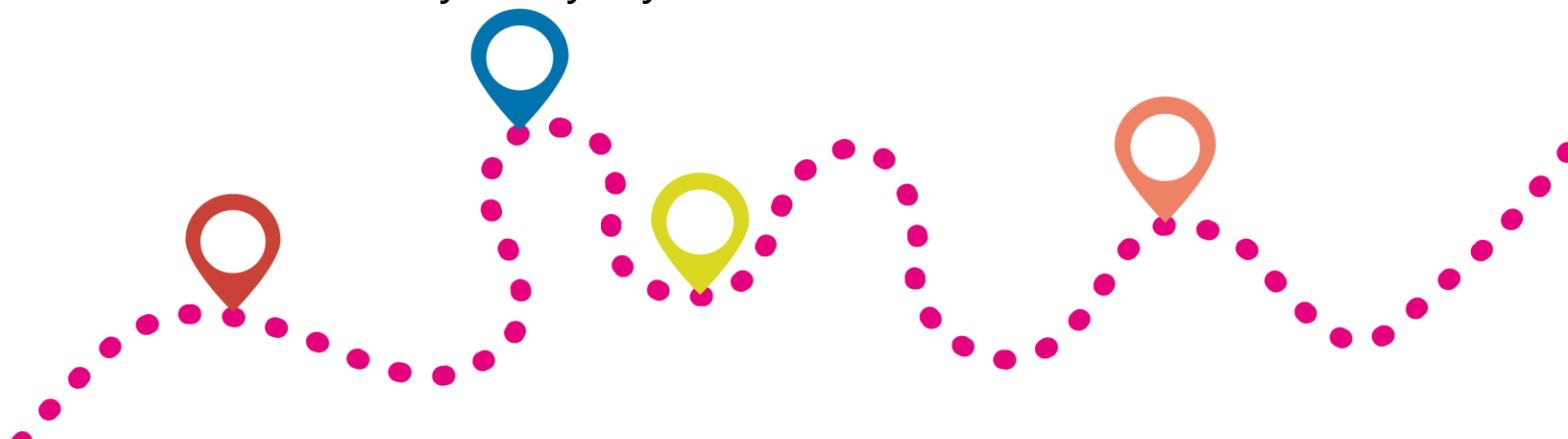


Järjestöjen sote-muutostuki

JANE 5.10.2021

Järjestöasiantuntija/Laura Meriluoto
Pohjois-Savon Sosiaaliturvayhdistys ry



Järjestöjen sote-muutostuen tekijät

Järjestöasiantuntijat alueilla

Johanna Saarivaara

Lappi
Kainuu
Pohjois-Pohjanmaa
Keski-Pohjanmaa



Laura Meriluoto

Pohjois-Savo
Etelä-Savo
Keski-Suomi
Pohjois-Karjala



Niina Salo-Lehtinen

Pirkanmaa
Etelä-Pohjanmaa
Kanta-Häme



Henna Hovi

Etelä-Karjala
Kymenlaakso
Päijät-Häme



Reeta Valta

Varsinais-Suomi
Satakunta
Pohjanmaa



Anu Toija & Ilari Karhumalja

Uusimaa



Kansallinen koordinointi

Anita Hahl-Weckström

Hankepäällikkö



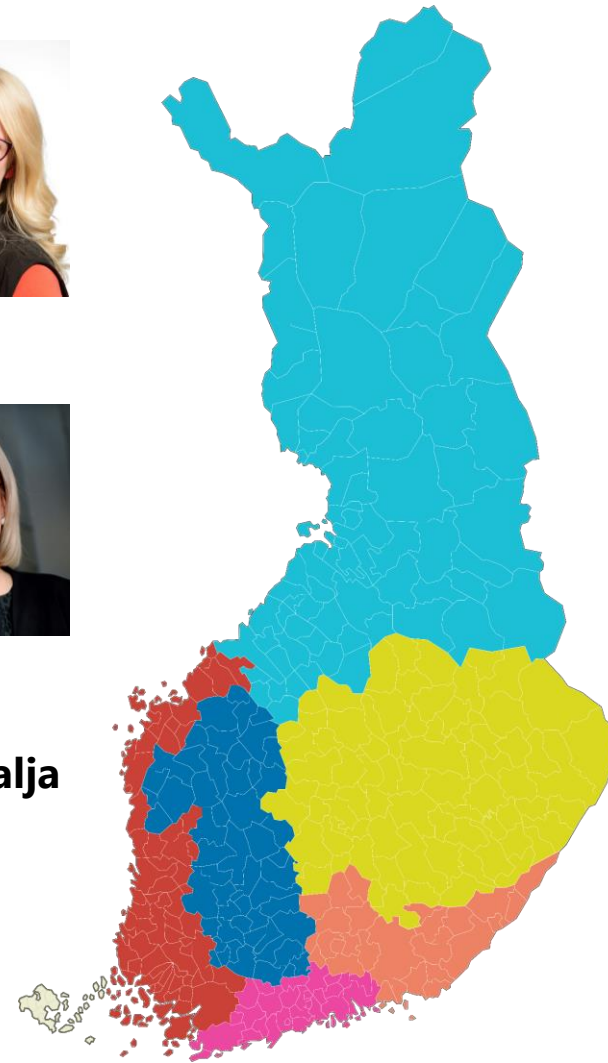
Sirkku Aalto

Viestinnän erityisasiantuntija



Janne Haikari

Tutkija



#ihmisenote

Järjestöjen sote-muutostuen työnjako

Kansallinen koordinointi

SOSTE



Alueellinen työ

 Pohjois-Karjalan
Sosiaaliturvayhdistys ry



EJY



ARTTELI
KUMPPANUUSYHDISTYS



SATAKUNNAN
TUS



Lapin sosiaali- ja
terveysturvayhdistys ry



Pohjois-Savon Sosiaaliturvayhdistys Ry



Kymen-Karjalan
sosiaali- ja terveysturva ry

#ihmisenote



Järjestöjen sote-muutostuen tavoitteet

- Järjestöjen rooli ja toimijaverkostot kuntien ja hyvinvointialueiden kumppanina kansalaisten sosiaalisen hyvinvoinnin ja terveyden edistämiseksi ovat vakiintuneet
- Järjestötoiminnan merkitys sote-palvelutuotannon ja hyvinvoinnin ja terveyden edistämisen liittymäpinnoilla on selkiytynyt
- Järjestöjen tietojohdamista ja toiminnan näkyväksi tekemistä on vahvistettu tukemalla kansallisen tietopohjan yhdenmukaistamista ja järjestötoimijoiden vaikuttavuusosaamista



Tärkeää järjestöjen sote-muutoksessa



Huolehtia järjestöjen tuoman lisäarvon kanavoitumisesta uusiutuviin palvelu- ja hyte-rakenteisiin



Turvata järjestöjen toimintaedellytykset



Hyödyntää järjestöjen kyky terveyden ja hyvinvoinnin tuottamisessa ja palvelujärjestelmän kehittämisessä





JÄRJESTÖJEN SOTE-MUUTOSTUKI



Järjestöjen yhteistyön TIEKARTTA



- Kokooa järjestöjen näkökulmasta keskeiset sosiaali- ja terveydenhuollon sekä pelastustoimen uudistuksen toimeenpanon kärjet ja vaikuttamisen paikat
- Sisältää sekä tavoitteita että toimenpiteitä
- On rakennettu alueellisen ja kansallisen tiekartan rinnalle
- <https://www.soste.fi/uutinen/jarjestojen-sote-uudistuksen-vaikuttamisen-paikat-listaava-tiekartta-valmistui/>

JÄRJESTÖJEN TIEKARTAN KESKEISET SOTE-VAIKUTTAMISEN PAIKAT

- ✓ **Järjestöjen kunta-avustukset ja kumppanuudet turvattava**
- ✓ **Järjestöjen käytössä olevien tilojen pysyttävä yhä niiden käytössä**
- ✓ **Järjestöt mukaan strategioiden valmisteluun hyvinvointialueilla**
- ✓ **Alueilla oltava rakenteet vuosittaisille hyte-neuvotteluille**
- ✓ **Järjestöjen tuki ja palvelut ovat mukana sote-palveluissa**

Järjestöjen sote-muutostuki



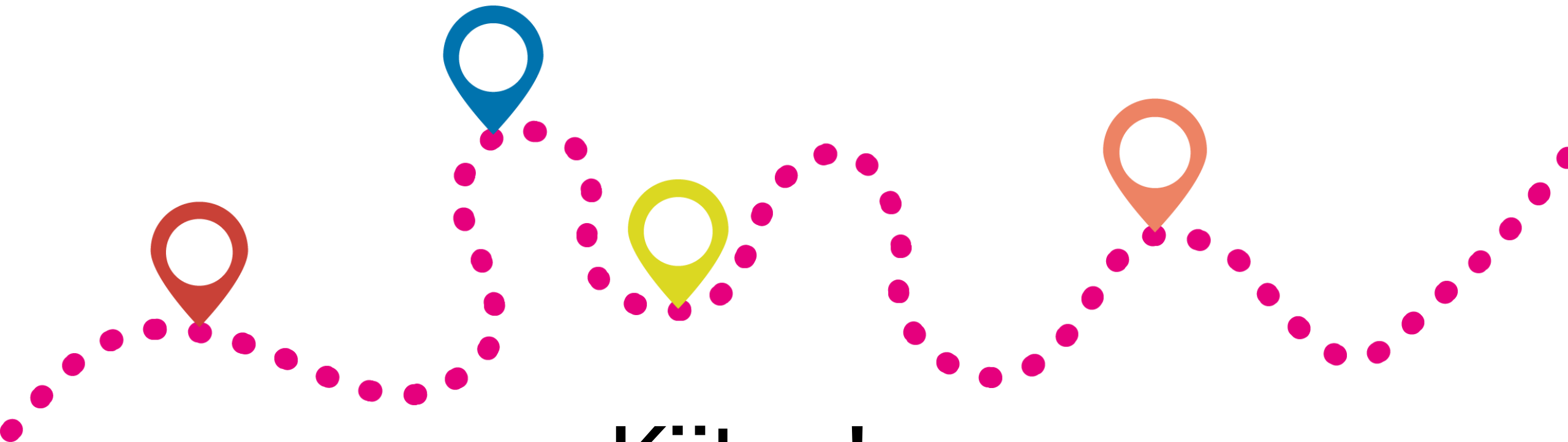
Mitä seuraavaksi sote-muutostuessa?

- Yhteisiä viestipohjia, jotka mahdollistavat yhdenmukaisia kirjauksia hyvinvointialueiden strategisiin asiakirjoihin
 - Vaikuttamistyötä aluevaaleissa - ehkäisevä toiminta, vertaistuki ja erityisosaaminen näkyviin
- Osallistuminen paikallisesti ja alueellisesti järjestöjen verkostojen, avoimien foorumien ja yhteistyörakenteiden toimintaan
- Yhteistyö THL:n aluekoordinaattoreiden ymv. kanssa
 - Toimintamallien/ehdotusten/suosittelujen työstäminen ja niiden saattaminen sote-valmisteluun
- Järjestötiedon hyödyntäminen, tulossa materiaalia www.soste.fi ja www.verkostojarjestot.fi





#ihmisenote



Kiitos!

Laura Meriluoto

laura.meriluoto@pssotu.fi