

Kumppanuusohjelma
Partnerskapsprogrammet
Partnership programme

Suvi Hirvonen, maahanmuuttoasiantuntija
Pohjois-Karjalan ELY-keskus
JANE 7.6.2022

#kumppanuudessa #kumppanuusohjelma

Kumppanuusohjelman lähtökohtia

Maahan muuttaneiden osallisuuden tukeminen edellyttää

koko yhteiskunnan osallistumista

kotoutumisen ja yhteiskunnan vastaanottavuuden edistämiseen.

Yhteystietoja

TEM	
Kotoutumisen osaamiskeskus	helena.torkko@tem.fi
	varpu.taarna@tem.fi
Sylvia-hanke	maria.tiainen@tem.fi
	rita.alarinta@tem.fi
ELY-keskukset	
Uudenmaan ELY	laura.kyntola@ely-keskus.fi
Uudenmaan ELY	anne.laitinen-saunio@ely-keskus.fi
Kotoutumisen tukena -hanke	elina.kutramoinen@ely-keskus.fi
Varsinais-Suomen ELY ja Satakunnan ELY	paivi.ruotsala@te-toimisto.fi
Keski-Suomen ELY	marja.riikonen@ely-keskus.fi
Pohjois-Pohjanmaan ELY ja Kainuun ELY	erja.leppala@ely-keskus.fi
Pohjois-Pohjanmaan ELY ja Kainuun ELY	anna-mari.vaananen@ely-keskus.fi
Pohjanmaan ELY	emine.ehrstrom@ely-keskus.fi
Lapin Ely-keskus	jaana.tapalinen@ely-keskus.fi
Etelä-Savon ELY-keskus	irja.sokka@ELY-keskus.fi
Hämeen ELY-keskus	anita.salonen@ely-keskus.fi
Hämeen ELY-keskus	anne.verho@ely-keskus.fi
Pirkanmaan ELY	hanna.wallenius@ely-keskus.fi
Etelä-Pohjanmaan ELY	mauno.salmela@ely-keskus.fi
Kaakkois-Suomen ELY	epp.parkkali@ely-keskus.fi
Pohjois-Savon ELY	lisbeth.mattson@ely-keskus.fi
Pohjois-Karjalan ELY	suvi.hirvonen@ely-keskus.fi



Kotoutumisen osaamiskeskus

Työ- ja elinkeinoministeriön kirjaamo
PL 32, 00023 VALTIONEUVOSTO

Sähköposti

kotoutumisenosaamiskeskus@gov.fi
etunimi.sukunimi@gov.fi

Ota yhteyttä tai anna palautetta



Työ- ja elinkeinoministeriö
Arbets- och näringsministeriet

Kotoutuminen.fi on työ- ja elinkeinoministeriön verkkopalvelu. Palvelua ylläpitää kotoutumisen osaamiskeskus.

Kumppanuusohjelmassa luodaan uusia ja osallistutaan jo olemassa oleviin yhteistyörakenteisiin, jotka tukevat kotoutumisen edistämistä ja yhteiskunnan vastaanottavuuden lisäämisestä.

Tavoitteena on, että toiminta on avoin ja osallistava eri toimijoiden vuorovaikutuksen, yhteisen toiminnan lisäämiseksi ja yhteisen näkemyksen aikaan saamiseksi.



Toimintasuunnitelma 2021-2022

1. Vahvistamme järjestöjen osallistumis- ja toimintamahdollisuuksia.
2. Edistämme inklusiivista yhteiskuntaa ja tuemme maahanmuuttaneiden toimijuutta.
3. Kehitämme valtakunnallista ja alueellisia kumppanuusverkostoja.
4. Kehitämme kumppanuuksien välineitä, menetelmiä ja foorumeja.



Kumppanuusohjelman välineet

Kohtaamisen ja vuoropuhelun foorumit

- Säännölliset verkostotapaamiset Pohjois-Karjalassa: järjestöpolut-, talent boost- ja kotoutumisen ja pakolaisten vastaanoton viranomaisfoorumit
- Koulutuksia: Polarisaation, vastakkainasettelujen ja konfliktien ennaltaehkäisyyn perusteet koulutuksen järjestötoimijoille 15.6 ja peruskoulujen opettajilla elo-syyskuussa
- Integration2022 -tapahtuma

Kotoutumistoimijoita tukeva verkkopalvelukokonaisuus

- Kotoutuminen.fi
- Kumppanuusohjelman kumppanuusalusta
- Kotoutumisentukena.fi

Tietopohjaa vahvistavat välineet

- Kumppanuusbaro: yhteistyön tilannekuva, toimintamahdollisuudet, kehittämistarpeet ohjelman arviointi ja seuranta
- Kumppanuuksien työkalupakki / Kotoutumisen seurantajärjestelmä (OSKE): Indikaattoritietokanta ja Kototietokanta

Rahoittajayhteistyö

- Yhteistyö eri rahoittajien kanssa / Tiedonkeruu rahoitustarpeista ja -mahdollisuuksista

Kotoutuminen / fi / Koto

Kotoutumisen vastaanotto

Kotoutuminen on maahanmuuttoa
vuorovaikutuksessa yhteistyönä
osallisuus, yhdenvertaisuus ja
Kotoutuminen edellyttää
vastaanottavuutta sekä
muiden toimijoiden yhteistyönä.

Kotoutumisen edistämisen painopisteet

Lainsäädäntö

Toimijat ja tehtävät

Kumppanuusohjelma

Lapset, nuoret ja perheet

Työelämä ja työperäinen maahanmuutto

Pakolaiset

Pakolaisten vastaanotto

Valtion korvaukset kunnille

Työkalut toimijoille

en

sahtuu

muuttajan

it.

nteiskunnan

isten ja



Kumppanuusohjelma johdattaa kohti inklusiivista yhteiskuntaa

Kokemus osallisuudesta ja yhteiskunnassa tarvittavat taidot kehittyvät aina osana erilaisia yhteisöjä ja erilaisissa kohtaamisissa. Kotoutumisen ja yhteiskunnan vastaanottavuuden edistäminen edellyttää kaikkien – yhteisöjen, järjestöjen, viranomaisten, yritysten ja kuntien – osallistumista ja työtä. Työstä tulee vaikuttavaa, kun teemme sitä yhdessä.

Liity mukaan

<https://kotoutuminen.fi/kumppanuusohjelma>

Ilmoita organisaatiosi mukaan kumppanuusohjelmaan

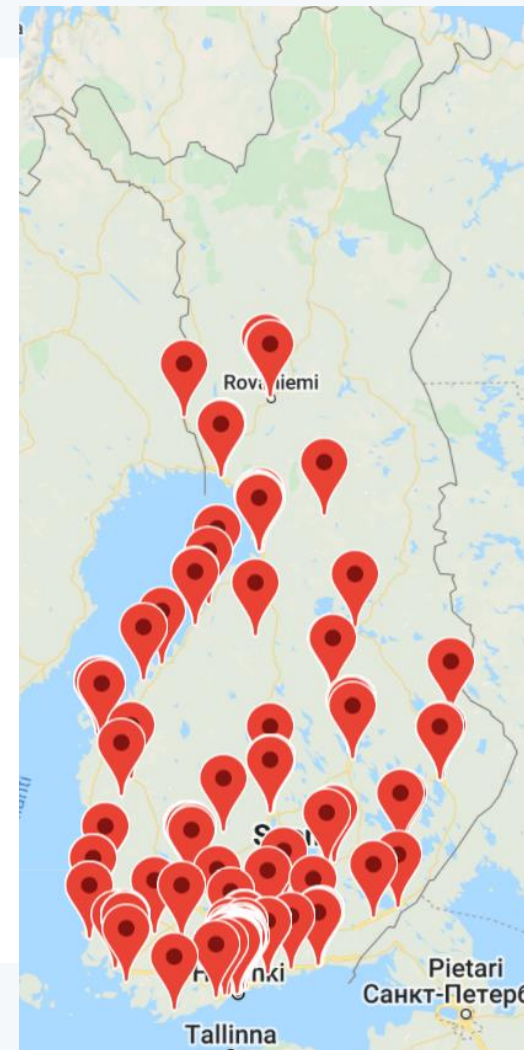
Kumppanuusohjelmassa rakennetaan kotoutumisen ja yhteiskunnan vastaanottavuuden parissa työskentelevien toimijoiden avoin valtakunnallinen verkosto. Vuonna 2021 käynnistyy myös alueellisten kumppanuusverkostojen kokoaminen. Ilmoittamalla organisaatiosi mukaan kumppanuusohjelmaan saat tiedon ohjelman ja sen kumppaneiden ajankohtaisista tapahtumista, yhteistyömahdollisuuksista ja työtä tukevista materiaaleista. Kumppanuusohjelman valtakunnallista toimintaa koordinoi työ- ja elinkeinoministeriön kotouttamisen osaamiskeskus.

Ilmoita organisaatiosi mukaan

“

"Yhteistyö on tulevaisuuden taito. Rakennetaan parempi yhteiskunta yhdessä!"

Adan Mohamed, Monik ry / Etelä-Suomen Etno



{ Kumppanuusohjelma
Partnerskapsprogrammet
Partnership programme

<https://kotoutuminen.fi/ilmoita-organisaatiosi-mukaan>

Kumppanuusalusta

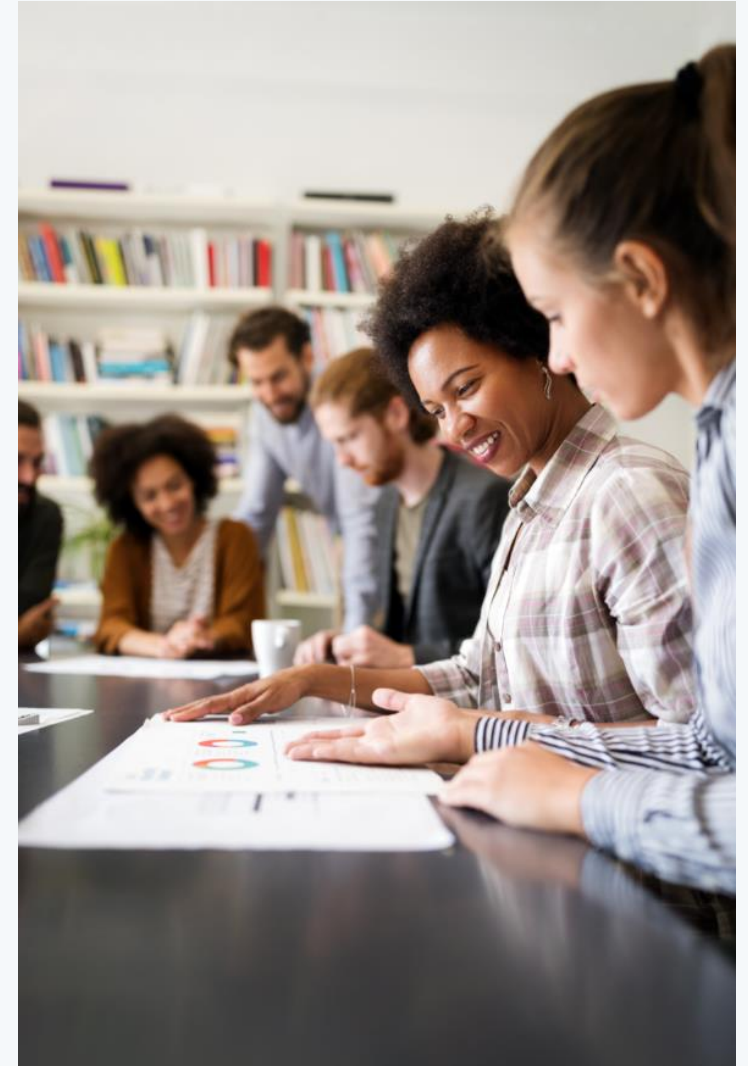
- keskustele, kysy, jaa tietoa, verkostoidu!

Kumppanuusohjelman tavoitteena on lisätä kotoutumista ja yhteiskunnan vastaanottavuutta edistävän työn **vaikuttavuutta** tuomalla toimijoita yhteen.

Kumppanuusosalusta tukee monialaista verkostotyötä:

- Työtilat (suljetut ja avoimet) verkostoille ja ajankohtaisille teemoille.
- Mahdollisuus jakaa materiaaleja, keskustella ja tuoda esiin omaa, ajankohtaista toimintaa.
- POKELYN ylläpitämät sivustot
 - Pohjois-Karjalan järjestöverkosto
 - Talent Boost Pohjois-Karjala
 - Pohjois-Karjalan kotoutumisen ja pakolaisten vastaanoton viranomaisfoorumi
 - Itä-Suomen ETNO
- Muuta mielenkiintoista
 - Kunnat ja kotoutumistoimijat Ukrainasta paenneiden tukena

{ Kumppanuusohjelma
Partnerskapsprogrammet
Partnership programme



Kumppanuusalustan ominaisuudet

- Alustalle rekisteröidytään ja kirjaututaan
- Näkymässä työtilat: avoimet ja suljetut + Kumppanuusohjelman toolbox

Työtilojen ominaisuudet

- Pyydetään liittymistä (ellei avoin), perustelu, miksi tähän työtilaan – täytyy olla joku kytkös entuudestaan, jos kyseessä esim. verkosto.
- Työtilailmoitukset
- Työtilakohtaiset tapahtumat
- Työtilakohtaiset tiedostot
- Työtilakohtainen keskustelu

Beta-versio avattu, työtilat auki marraskuun loppuun mennessä. Koulutuksia tulossa!

Jatkokehitys 2022–2023

Kumppanuusalusta

<https://kumppanuusalusta.kotoutuminen.fi/etusivu>



Pohjois-Karjalan kotoutumisen ja pakolaisten vastaanoton viranomaisfoorumi

Pohjois-Karjalan ELY-keskuksen koordinoima verkosto, joka kokoaa yhteen kotoutumisen ja pakolaisten vastaanoton parissa työskentelevät viranomaiset Pohjois-Karjalassa. Tavoitteena on edistää...

AKTIIVINEN

LUOTU 3.2.2022 15:49, MUOKATTU 24.5.2022 12:34



Pohjois-Karjalan järjestöverkosto

Järjestöjen ja viranomaisten kotoutumusta tukevien toimijoiden välinen yhteistyöfoorumi.

AKTIIVINEN

LUOTU 4.2.2022 12:47, MUOKATTU 9.5.2022 15:04

Etusivu

Ilmoitukset

Keskustelu

Materiaalit

Jäsenet

Itä-Suomen ETNO on yksi seitsemästä valtakunnallisen etnisten suhteiden neuvottelukunnan alueellisesta neuvottelukunnasta.

Itä-Suomen ETNO on asiantuntijaverkosto, jonka tehtävänä on:

- 1) edistää vuoropuhelua ja yhteistyötä maahanmuuttajien, etnisten vähemmistöjen, viranomaisten, poliittisten puolueiden ja kansalaisjärjestöjen välillä;
- 2) seurata etnisten suhteiden kehittymistä yhteiskunnassa ja tehdä aloitteita maahanmuuttajien ja etnisten vähemmistöjen osallistumisen ja vaikuttamisen edistämiseksi, näiden ryhmien henkilökohtaisen turvallisuudentunteen parantamiseksi ja eri väestöryhmien välisen myönteisen asenneilmapiirin kehittämiseksi;
- 3) toimia asiantuntijaelimenä antamalla lausuntoja sekä tekemällä esityksiä ja aloitteita maahanmuutto-, kotouttamis- ja yhdenvertaisuuspolitiikan eri osa-alueiden kehittämiseksi;
- 4) tehdä aloitteita etnisiä suhteita koskeviksi selvitys- ja kehittämishankkeiksi sekä osallistua niihin;
- 5) tiedottaa etnisten suhteiden kehittymisestä sekä tehdä tunnetuksi monimuotoisen yhteiskunnan etuja.

Itä-Suomen ETNO:n toimialueena on Pohjois-Savo, Etelä-Savo ja Pohjois-Karjala. Toimintaa koordinoi Pohjois-Savon ELY-keskus.

Työtila on aktiivinen

Yksityinen työtila

Luotu 23.12.2021 14:06

Muokattu tänään 16:42

Kenelle työtila on tarkoitettu?

Itä-Suomen ETNO:n jäsenet, varajäsenet ja pysyvät asiantuntijat

<https://www.ely-keskus.fi/ely-pohjois-savo>

Teemat

#Kotoutuminen #Kulttuuri

#Osaamisen kehittäminen

#Osallisuuden edistäminen

#Rasismin vastainen työ ja yhdenvertaisuus





#Sukupuolten tasa-arvo

#Syrjäytymisen ehkäisy


#Työllistymisen edistäminen #Viestintä

[Etusivu](#)[Ilmoitukset](#)[Keskustelu](#)[Materiaalit](#)[Jäsenet](#)[Lisää kansio](#)[Lisää tiedosto](#)[Lisää video](#)[Hae](#)

3 tiedostoa, 4 kansiota

NIMI	FORMAATTI	KOKO	LISÄTTY	
 ETNOn kannanotto 15.3.22 rasismia vastaan viidellä kielellä, suomi, ruotsi, englanti, venäjä ja viro	KANSIO	-	15.03.2022	
 Itä-Suomen ETNOn kokousmuistiot	KANSIO	-	27.01.2022	
 Kysely vihapuheesta suomeksi, ruotsiksi, englanniksi ja venäjäksi - Kysely auki 4.4.2022 asti	KANSIO	-	14.03.2022	
 Oikeusministeriö	KANSIO	-	10.02.2022	
 Etno-tunnus-piirit-FI-RGB-Itä-Suomi.png	PNG	23 kt	27.01.2022	
 Kutsu Kansalaisjärjestöakatemia 30.3.2022.pdf	PDF	478 kt	28.02.2022	
 Yhdenvertainen Suomi toimintaohjelman 300322 tilaisuuden kutsu ja ohjelma.pdf	PDF	22 kt	08.03.2022	

Kumppanuusohjelma
Partnerskapsprogrammet
Partnership programme




Hae kotoutumista tukevaa toimintaa

Kirjoita hakusana(t) 

Avaa tarkennettu haku

Ilmoita
kotoutumista
tukevaa
toimintaa >>



Kumppanuusohjelma
Partnerskapsprogrammet
Partnership programme

KIITOS!

#kumppanuudessa #kumppanuusohjelma